

Cliquez ici pour l'enregistrement de la conversation

Inégalités post-pandémie au Québec : à quoi s'attendre?



Nicolas Zorn

Directeur général

3 novembre 2020



Plan de la présentation

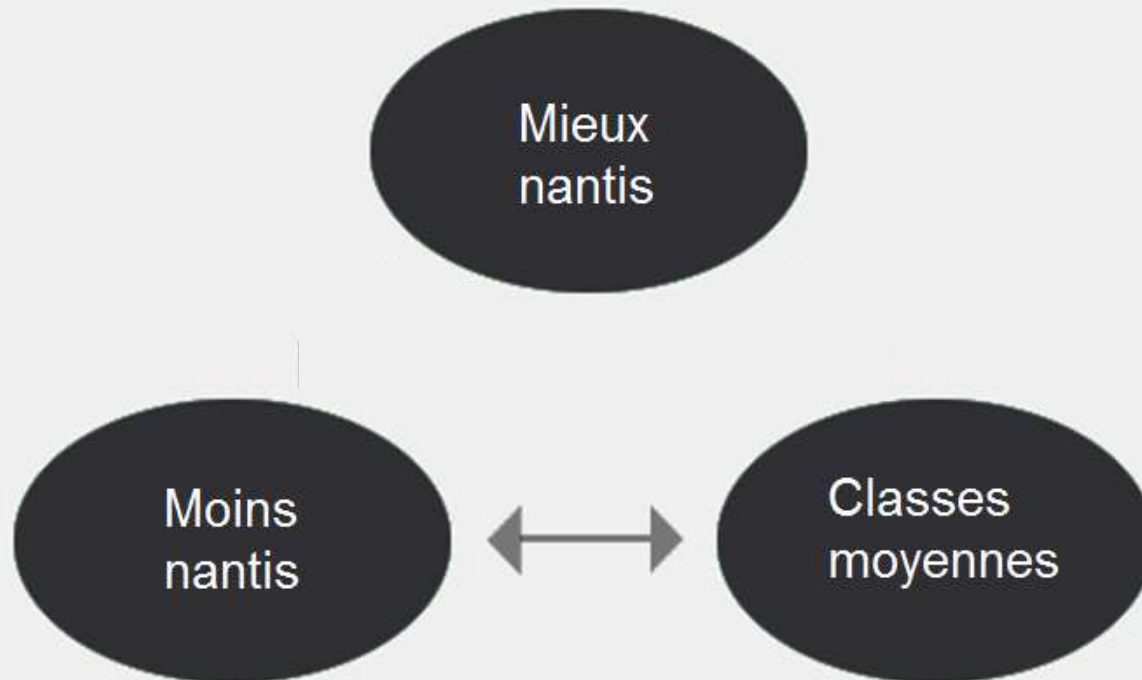
- De quoi parle-t-on?
- Pourquoi s'en préoccuper?
- Quelle évolution récente?
- Comment expliquer cette trajectoire?
- Le rôle du modèle québécois
- Les inégalités en temps de COVID
- Quatre scénarios post-COVID
- Période d'échange

Oui, la présentation
sera disponible 😊

Qu'est-ce qu'une inégalité ?

- Écart mathématique
- Écart économique
- Écart social

Les trois visages des inégalités



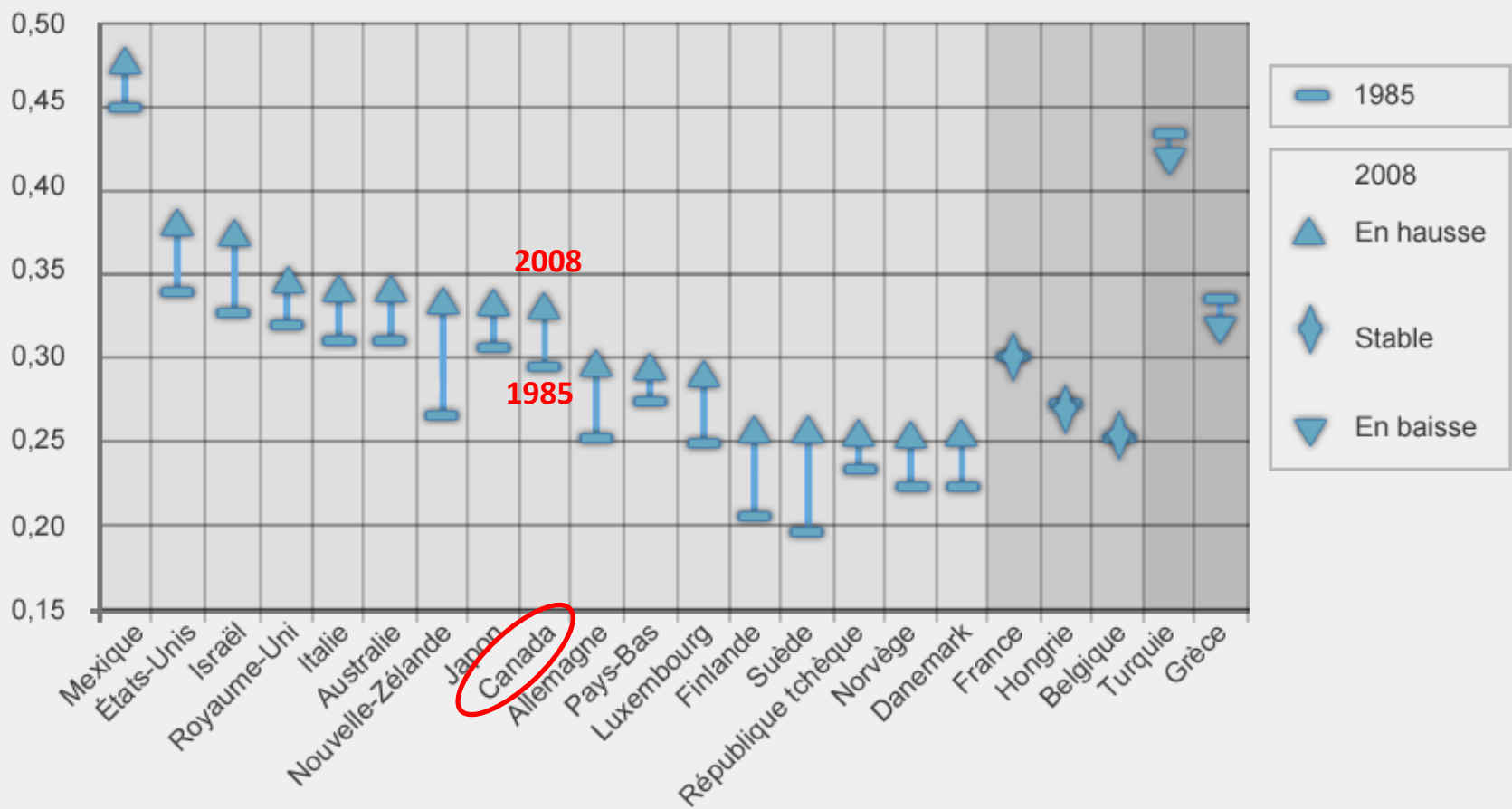
D'AUTRES INÉGALITÉS ÉCONOMIQUES

- genres
- origine ethnoculturelle
- générations
- régions
- Professions
- Etc.

La modération a meilleur coût

- Conséquences économiques
- Conséquences politiques
- Conséquences sociales

Évolution internationale des inégalités, 1985 à 2008



Source : OCDE, *Tour d'horizon des inégalités croissantes de revenus dans les pays de l'OCDE : principaux constats*, 2011.

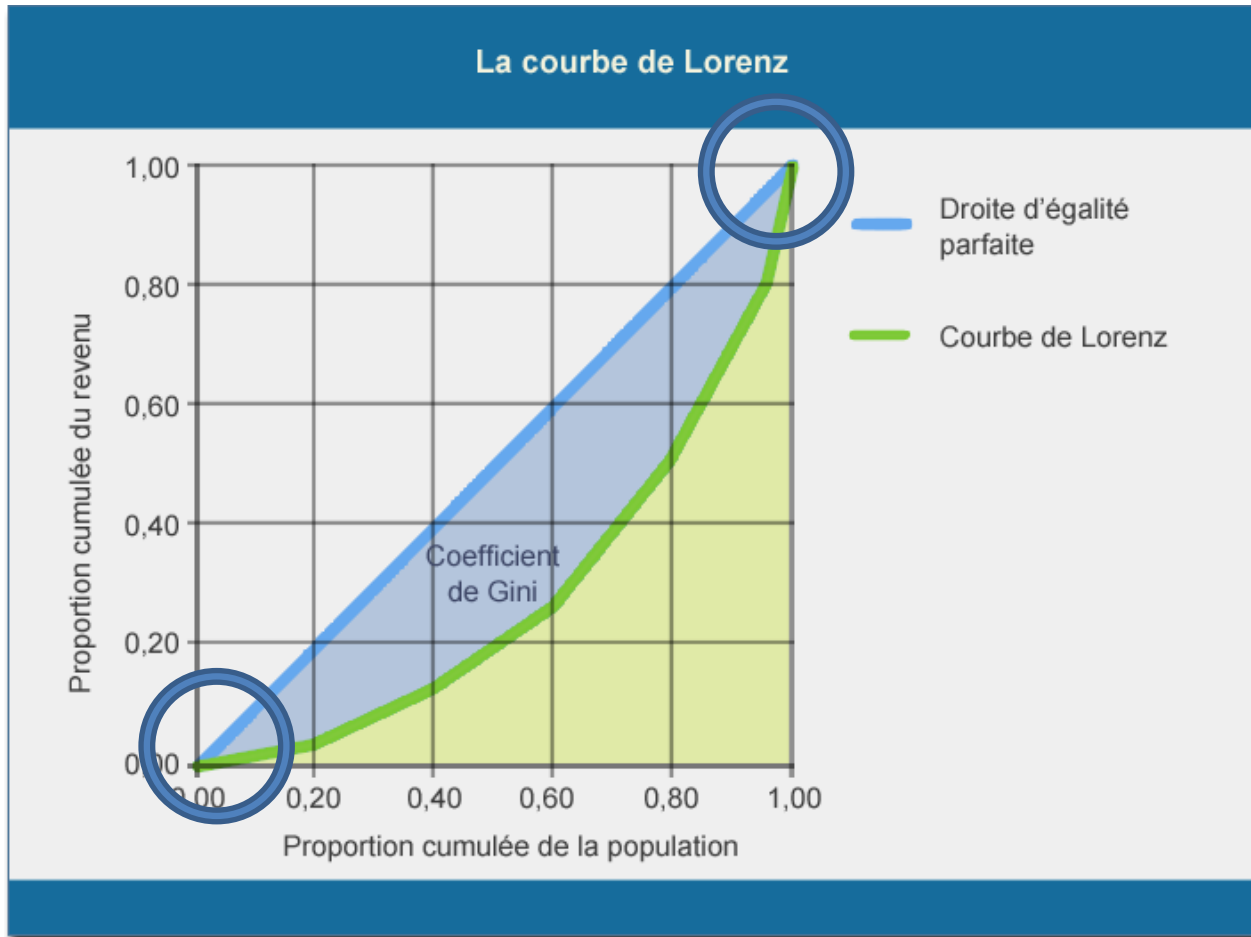
Et le Québec ?

Mesures des inégalités socioéconomiques en Amérique du Nord en 2007

	Taux de pauvreté	Degré d'inégalités (Gini)	Part du 1% le plus riche
Québec	8,5 %	0,30	11 %
Canada hors Québec	10,6 %	0,33	15 %
États-Unis	13,2 %	0,37	24 %

Source : Pierre Fortin, *Tout ce que vous avez toujours voulu savoir sur la Révolution tranquille et que vous n'apprenez pas dans Maclean's*, Congrès de l'Association des économistes québécois, 2012.

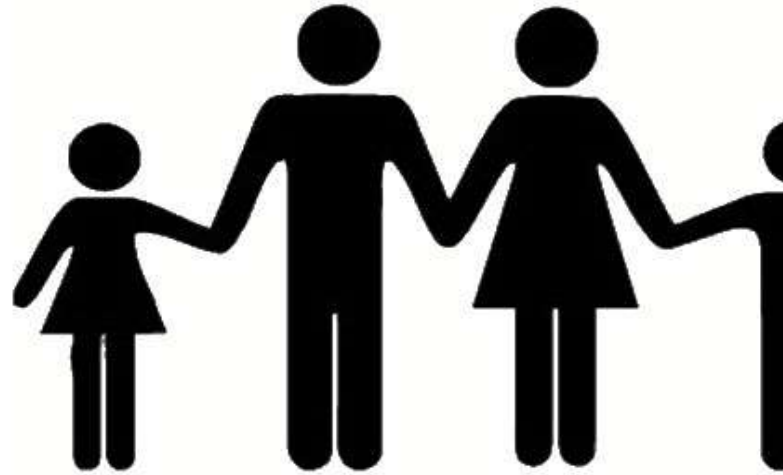
COEFFICIENT DE GINI



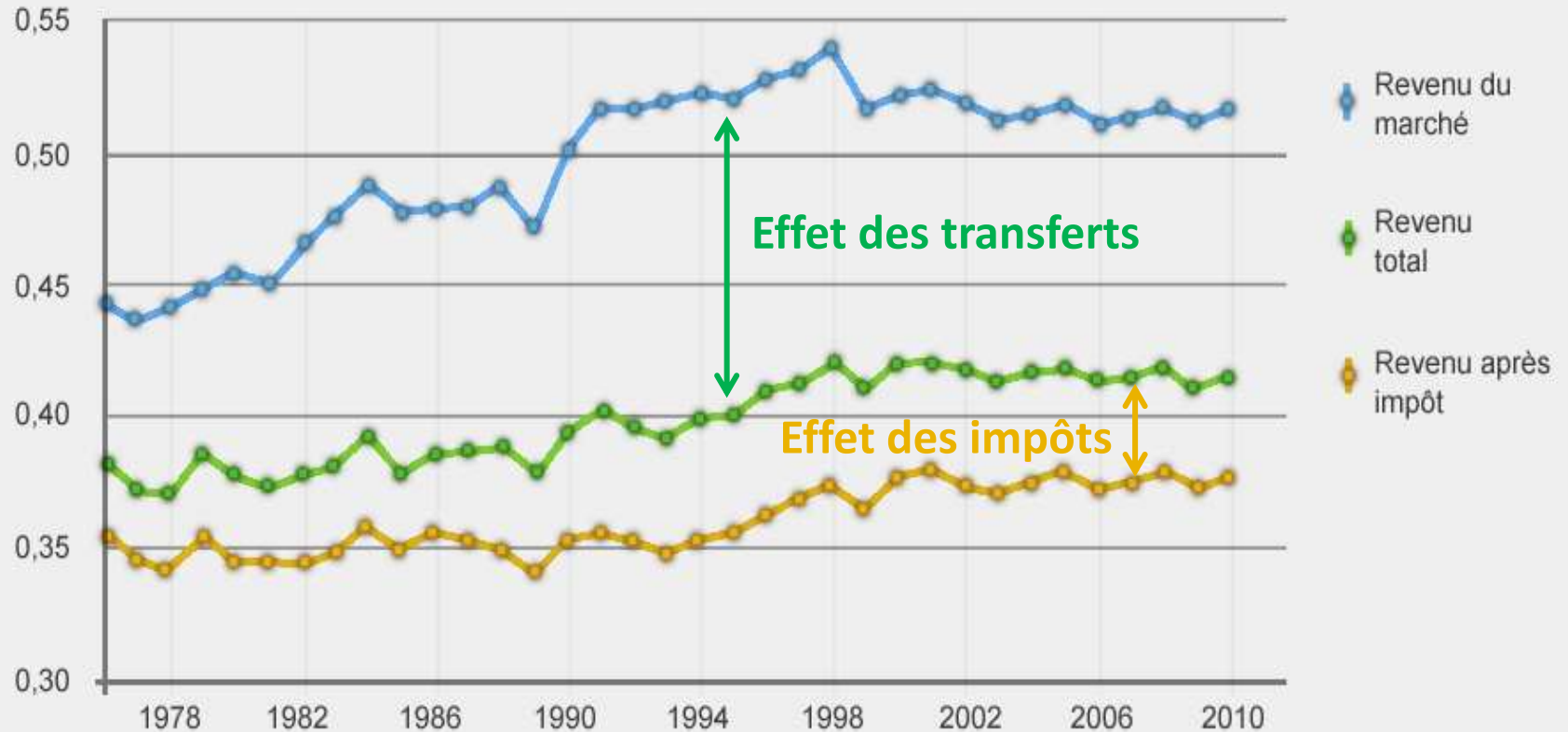
Chaque mesure = un lampadaire



Coefficient de Gini: revenu des ménages



Inégalités au Québec, 1976-2010



Source : Statistique Canada, tableau 202-0705.

Inégalités stables depuis 10 ans ?

Parce que...

- Hausse du salaire minimum, prime au travail, équité salariale
- Baisses d'impôt pour les familles
- Garderies subventionnées (CPE)
- ↑ PIB
- ↑ participation des femmes sur le marché du travail



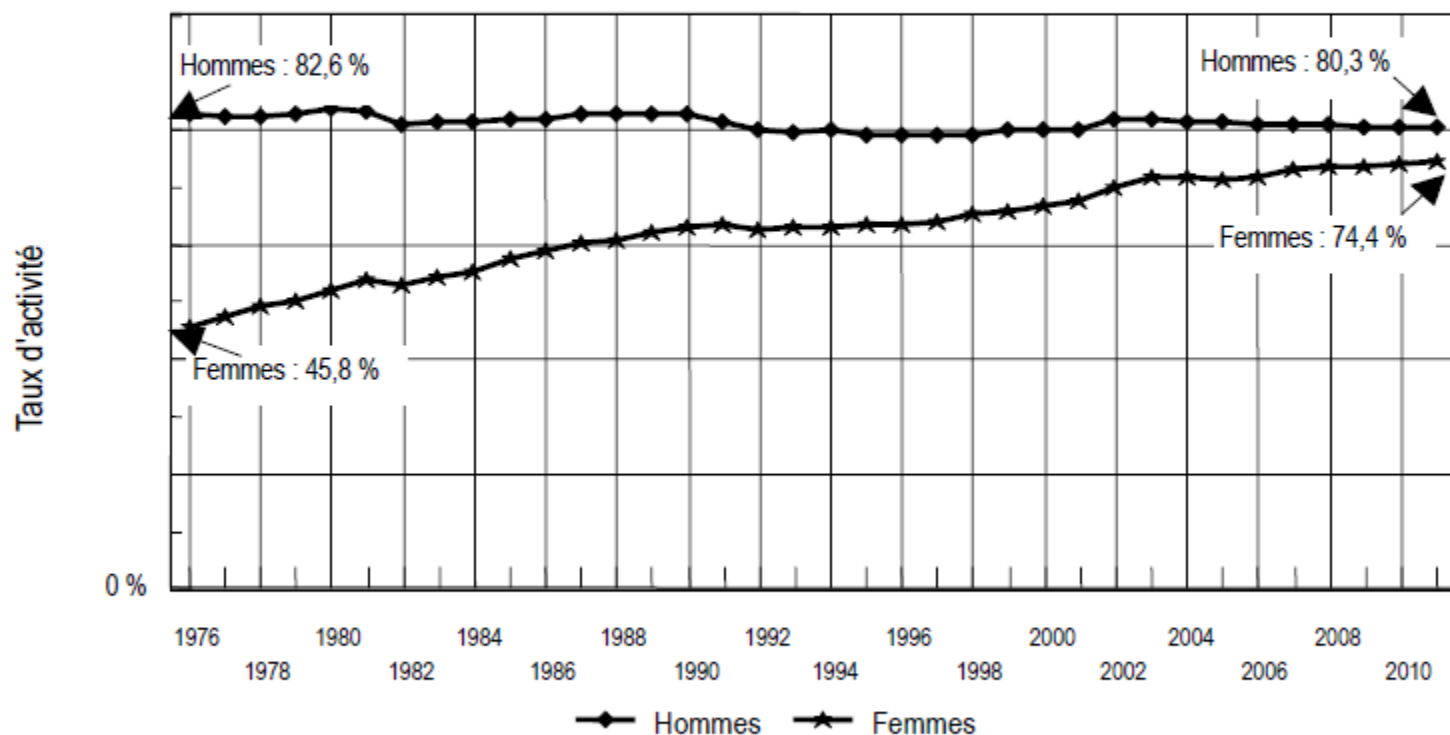
Inégalités stables depuis 10 ans ?

Mais...

- Fin des gains de participation des femmes sur le marché du travail
- Hausse de l'endettement des ménages
- Peu de gains de revenu

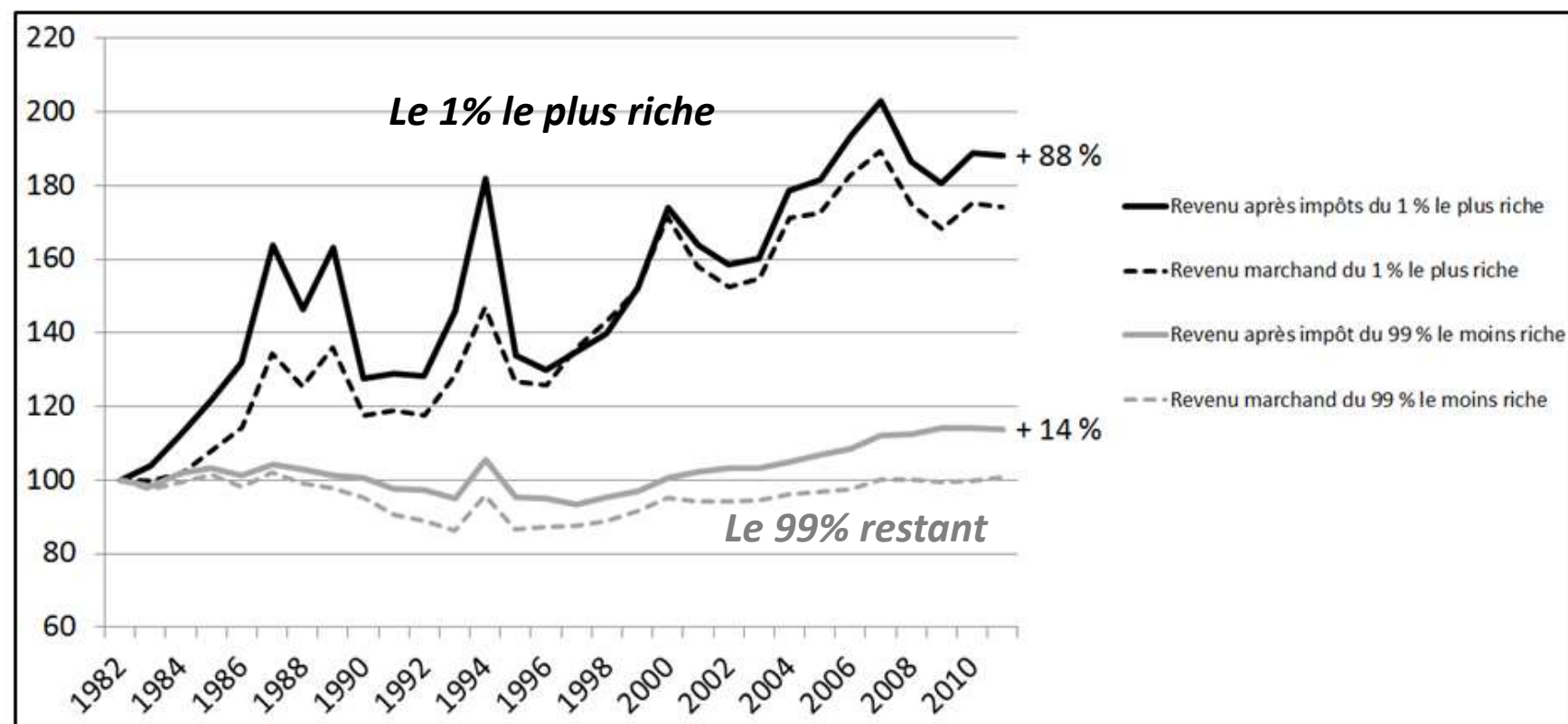


Taux d'activité selon le sexe, personnes âgées de 15 à 64 ans, Québec, 1976 à 2011



Source : Statistique Canada, Enquête sur la population active, CANSIM, tableau 282-0002. Compilation par Ruth Rose, « Les femmes et le marché du travail au Québec : portrait statistique », *Comité consultatif Femmes en développement de la main-d'œuvre*, 2013.

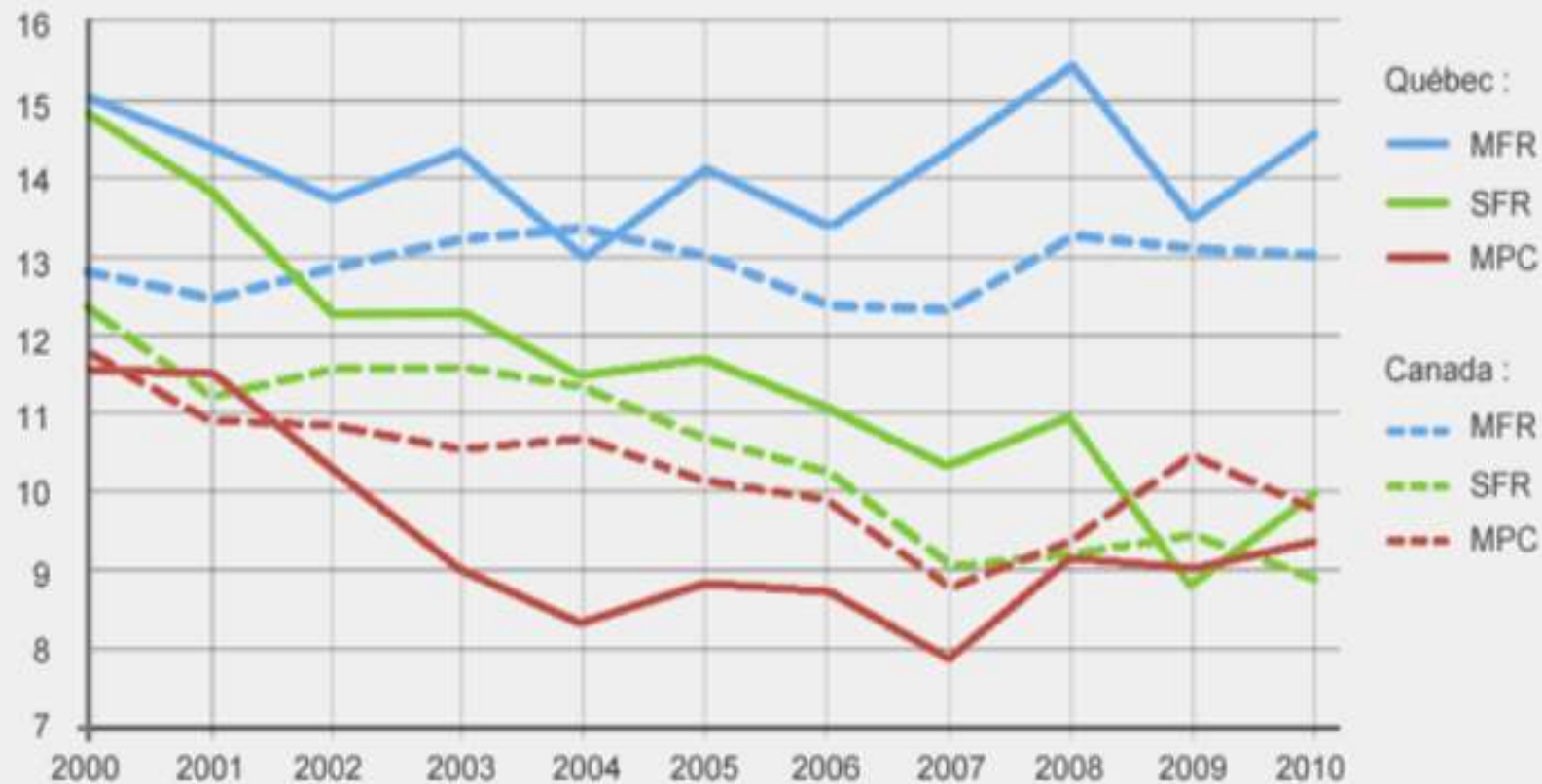
Évolution des revenus* avant et après impôts du 1 % le plus riche et le 99 % le moins riche au Québec, base 100 en 1982, 1982-2011



Source : Statistique Canada, tableau CANSIM 204-0002. Compilation par Nicolas Zorn.

* Les revenus ont été ajustés à l'IPC.

Évolution des taux de faible revenu, Québec et Canada



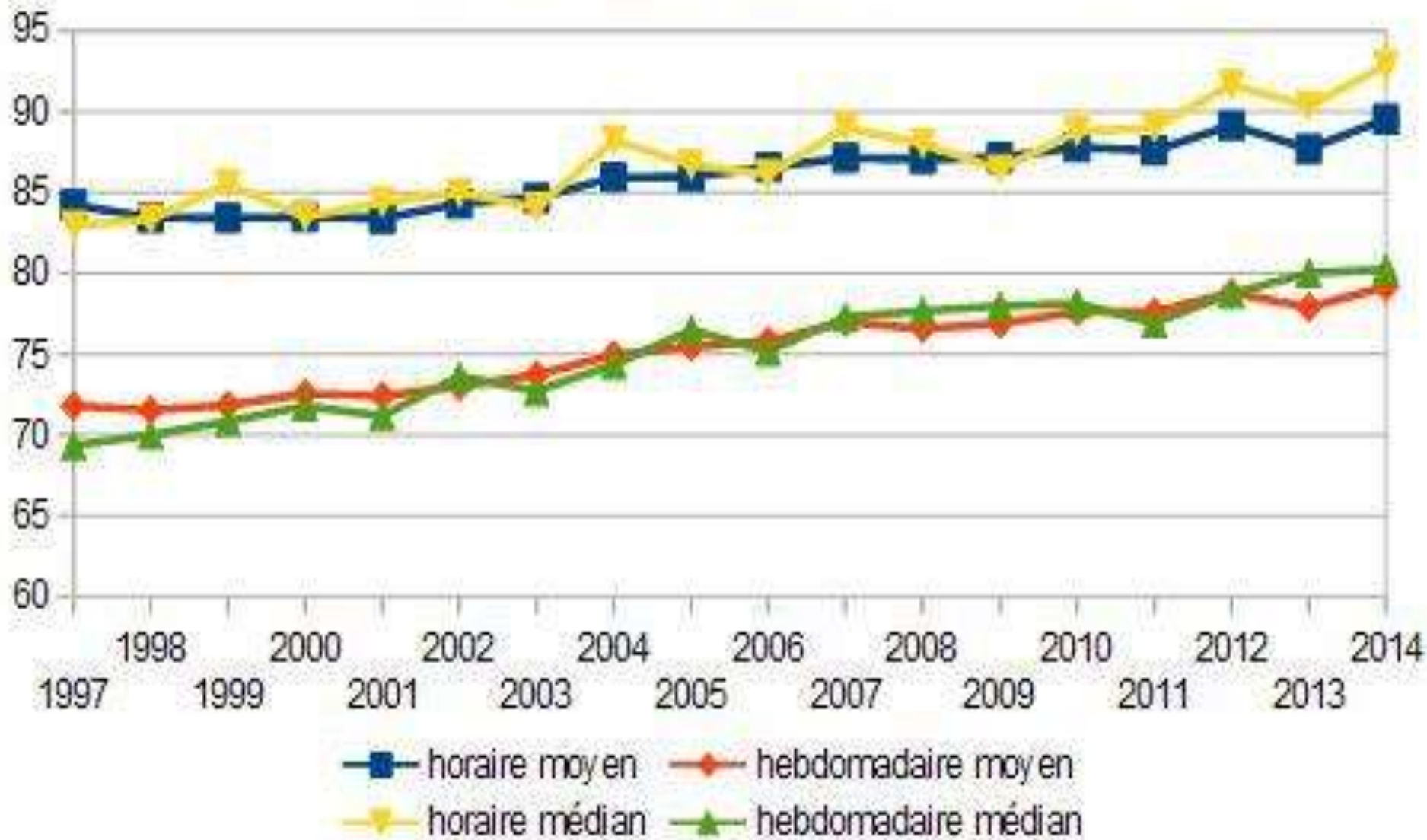
Source : Statistique Canada, tableau CANSIM 202-0802.

Taille de la classe moyenne (%), Québec et Canada, 1976 à 2010



Source : Statistique Canada, tableau CANSIM 202-0601.

Pourcentage du salaire des femmes sur celui des hommes



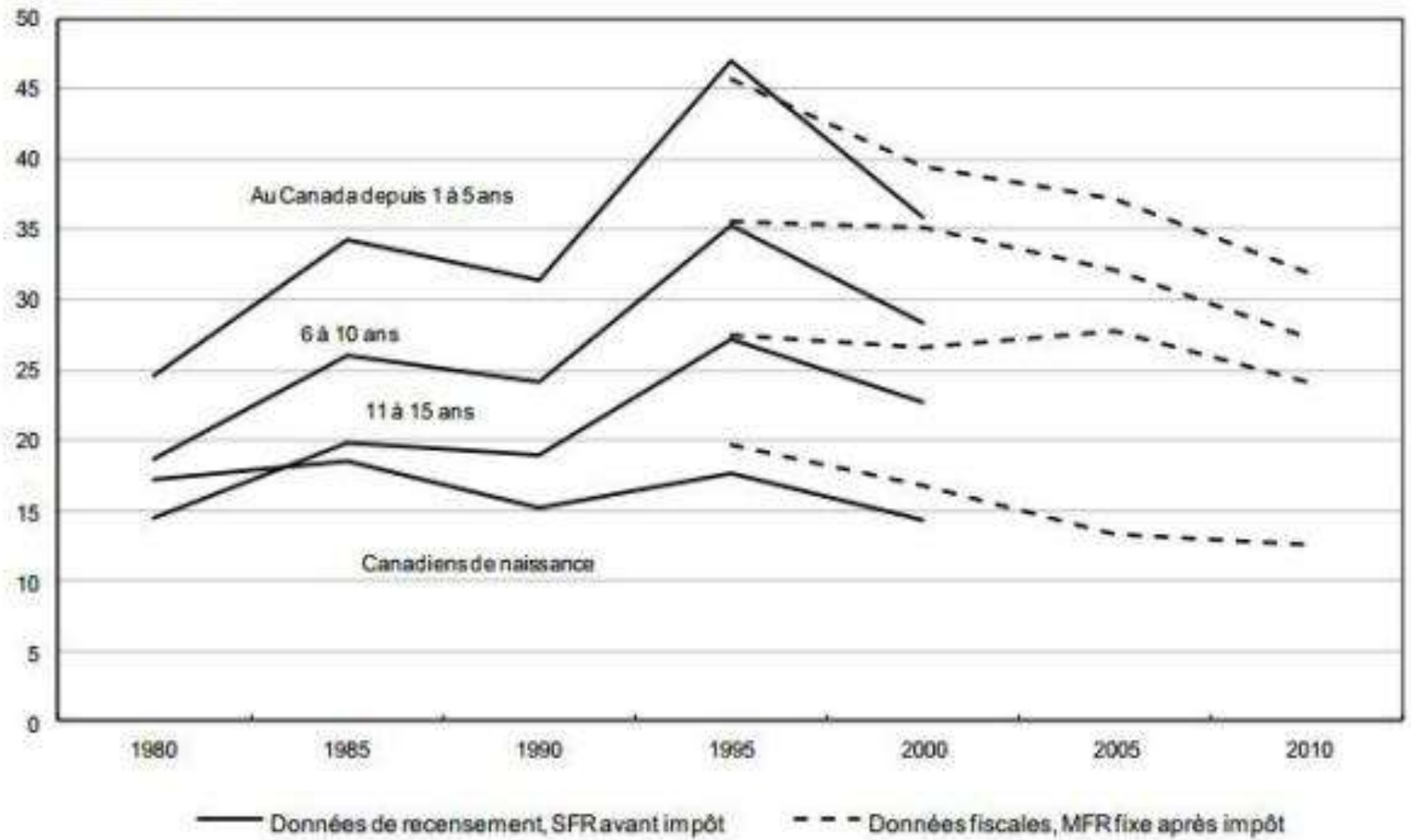
Source: Statistique Canada, *Enquête sur la population active*, CANSIM, tableau 282-0074.

Tiré de l'excellent blogue Jeanne Emard:

<https://jeanneemard.wordpress.com/2015/07/02/le-marche-du-travail-des-femmes-13-les-salaires-1/>.

Taux de faible revenu des immigrants, Canada, 1980 à 2010

taux (pourcentage)



Note : SFR : seuil de faible revenu; MFR : mesure de faible revenu.

Sources : Statistique Canada, fichiers de microdonnées du recensement, 1981 à 2000, et Banque de données administratives longitudinales, 1995 à 2010.

Hausse des inégalités : Quelles causes ?

- Changements économiques
- Changements sociaux
- Changements politiques

LE MODÈLE QUÉBÉCOIS



- Plus de :
 - services publics
 - programmes sociaux
 - d'impôts
 - d'égalité
 - de mobilité sociale
- Résilience: produit du système
- Favorise l'égalité et la liberté

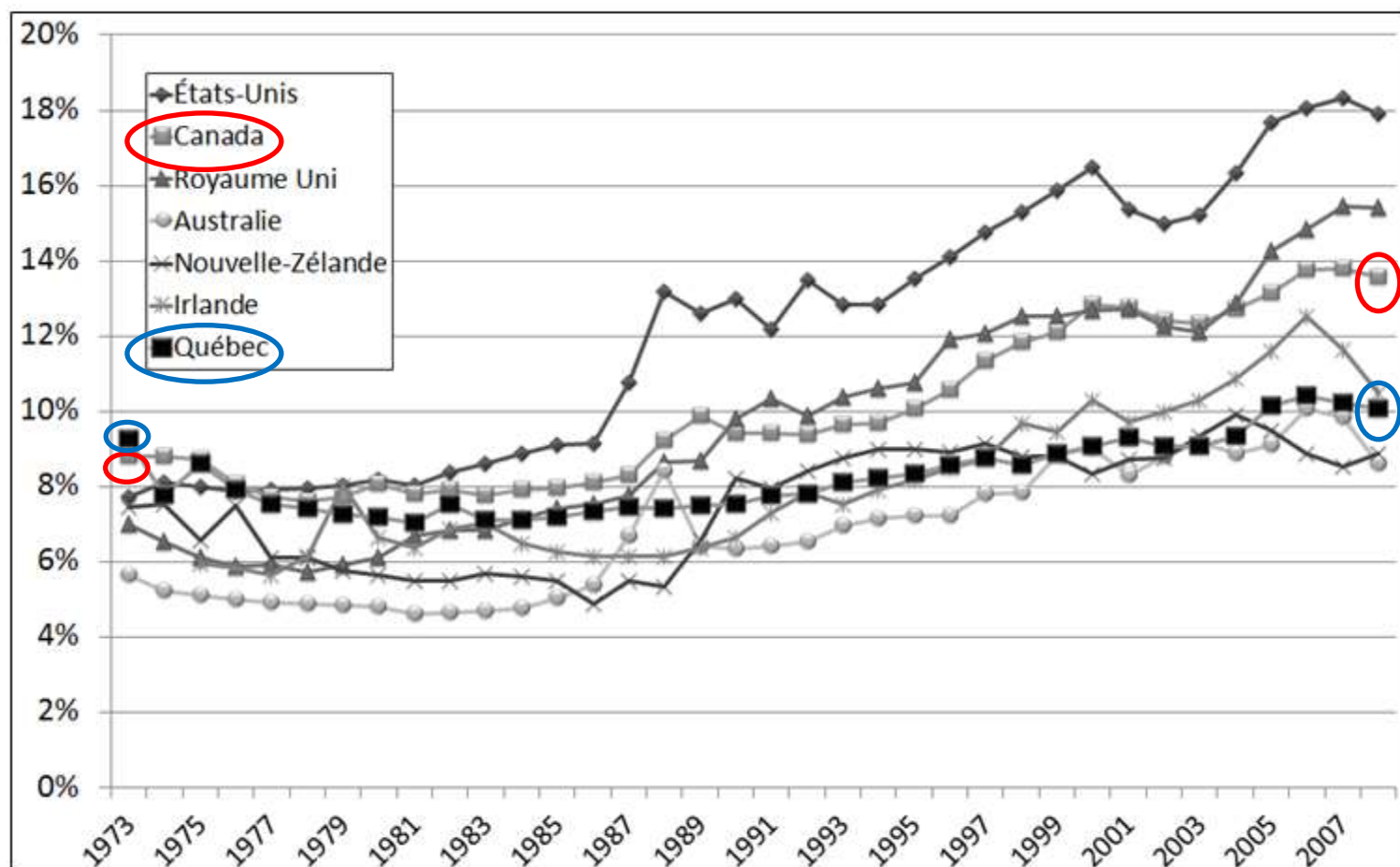
LE MODÈLE QUÉBÉCOIS



3 questions

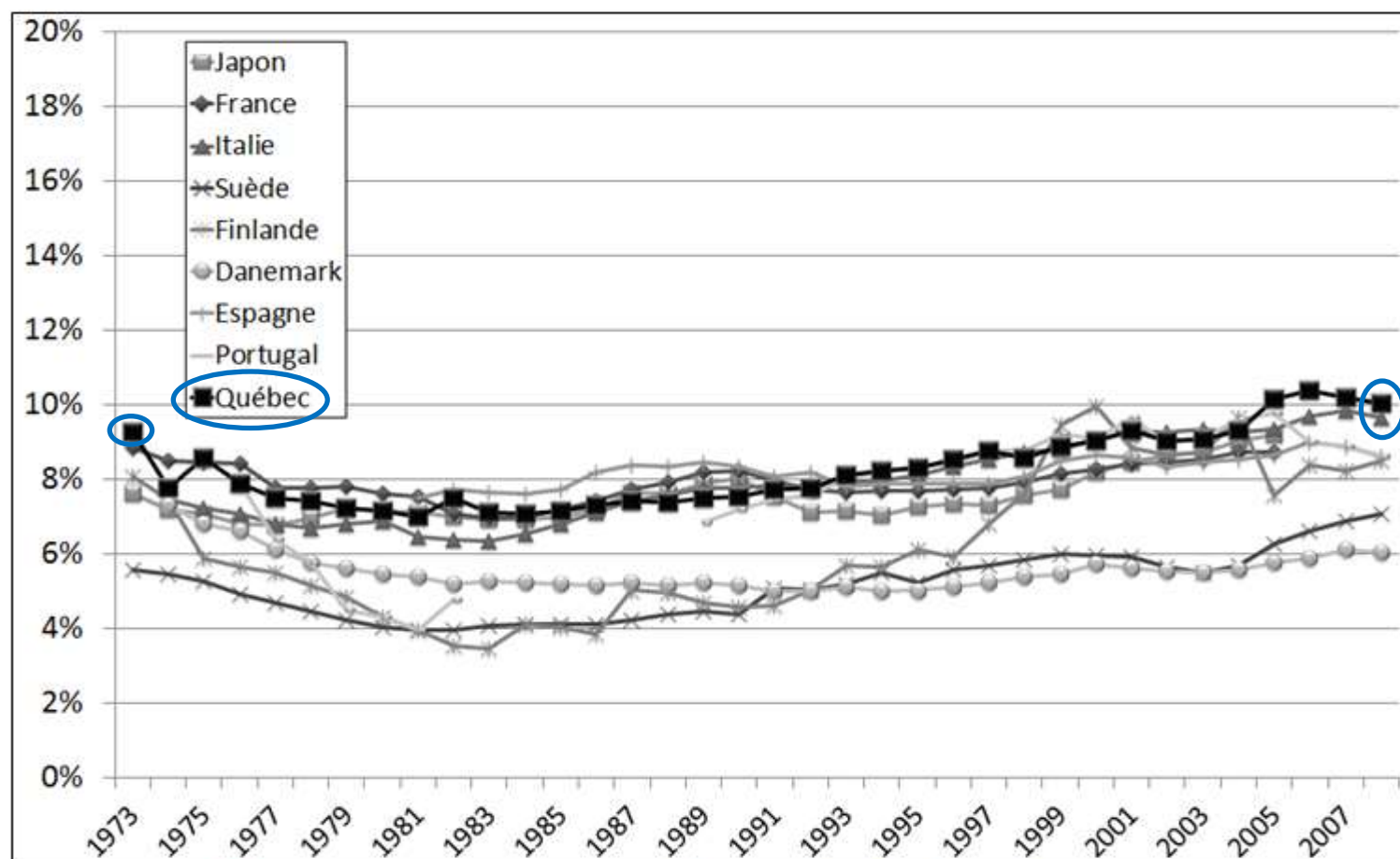
- Qui est le 1%?
- A-t-il augmenté?
- Québec vs les autres?

Part des revenus captée par le 1 % le plus riche au Québec et dans les pays développés anglophones, 1973-2008



Sources : *World Wealth and Income Database*; ministère des Finances du Québec, *Statistiques fiscales des particuliers, Analyse des déclarations des revenus (TP4)*; Statistique Canada, Estimations de la population selon le groupe d'âge, Québec, CANSIM, tableau 051-0001. Calculs et compilation de Nicolas Zorn.

Part des revenus captée par le 1 % le plus riche au Québec et dans les pays développés non-anglophones, 1973-2008



Sources : *World Wealth and Income Database*; ministère des Finances du Québec, *Statistiques fiscales des particuliers, Analyse des déclarations des revenus (TP4)*; Statistique Canada, Estimations de la population selon le groupe d'âge, Québec, CANSIM, tableau 051-0001. Calculs et compilation de Nicolas Zorn.

L'EXPLICATION: LE MODÈLE QUÉBÉCOIS



Pas les facteurs de marché

6 institutions :

- Normes sociales
- Institutions du marché du travail
- Financiarisation
- Gouvernance d'entreprise
- Rôle de l'État dans le marché
- Fiscalité

Leur combinaison :
modèle institutionnel

COVINÉGALITÉS?



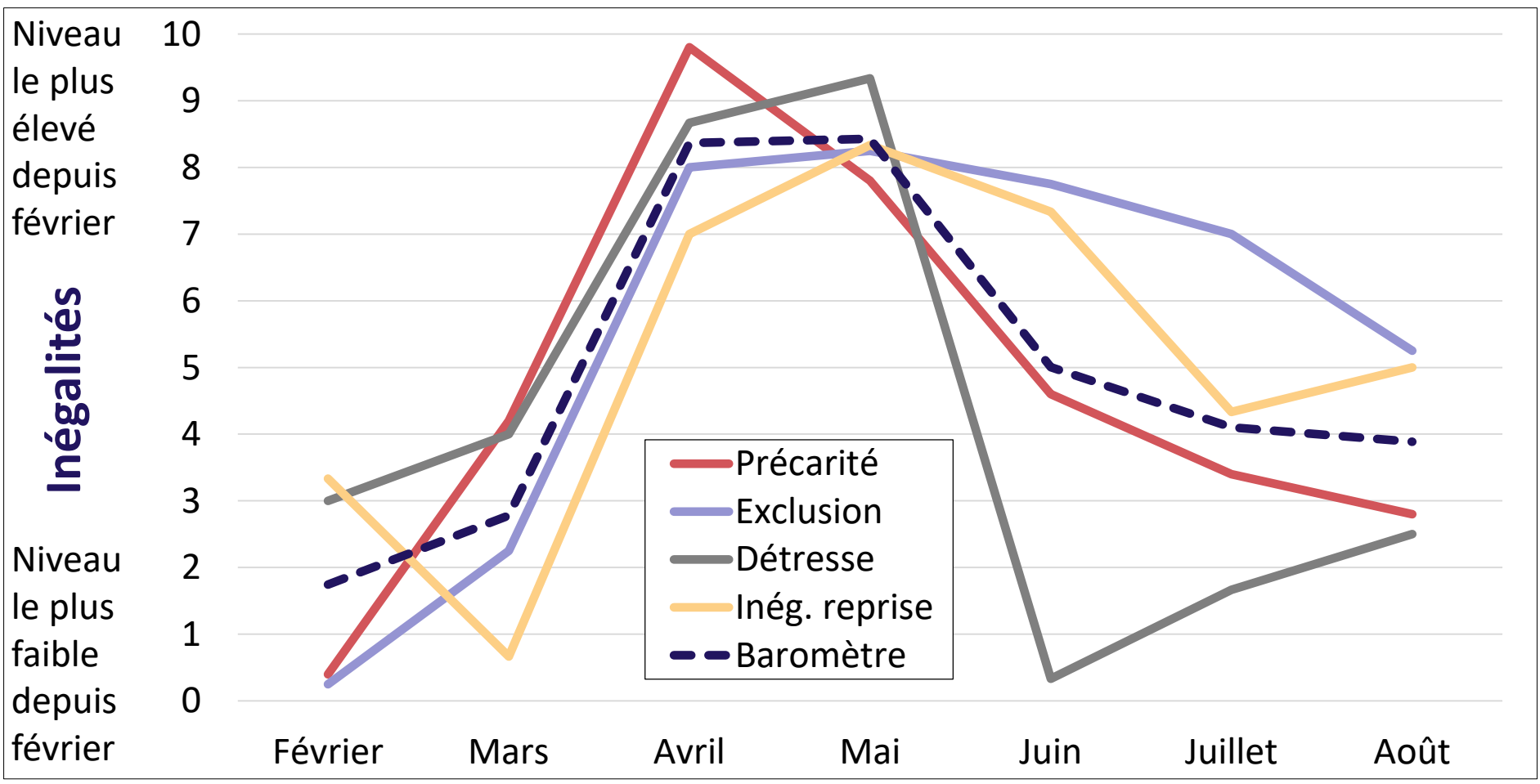


BAROMÈTRE des inégalités

4 types d'inégalités

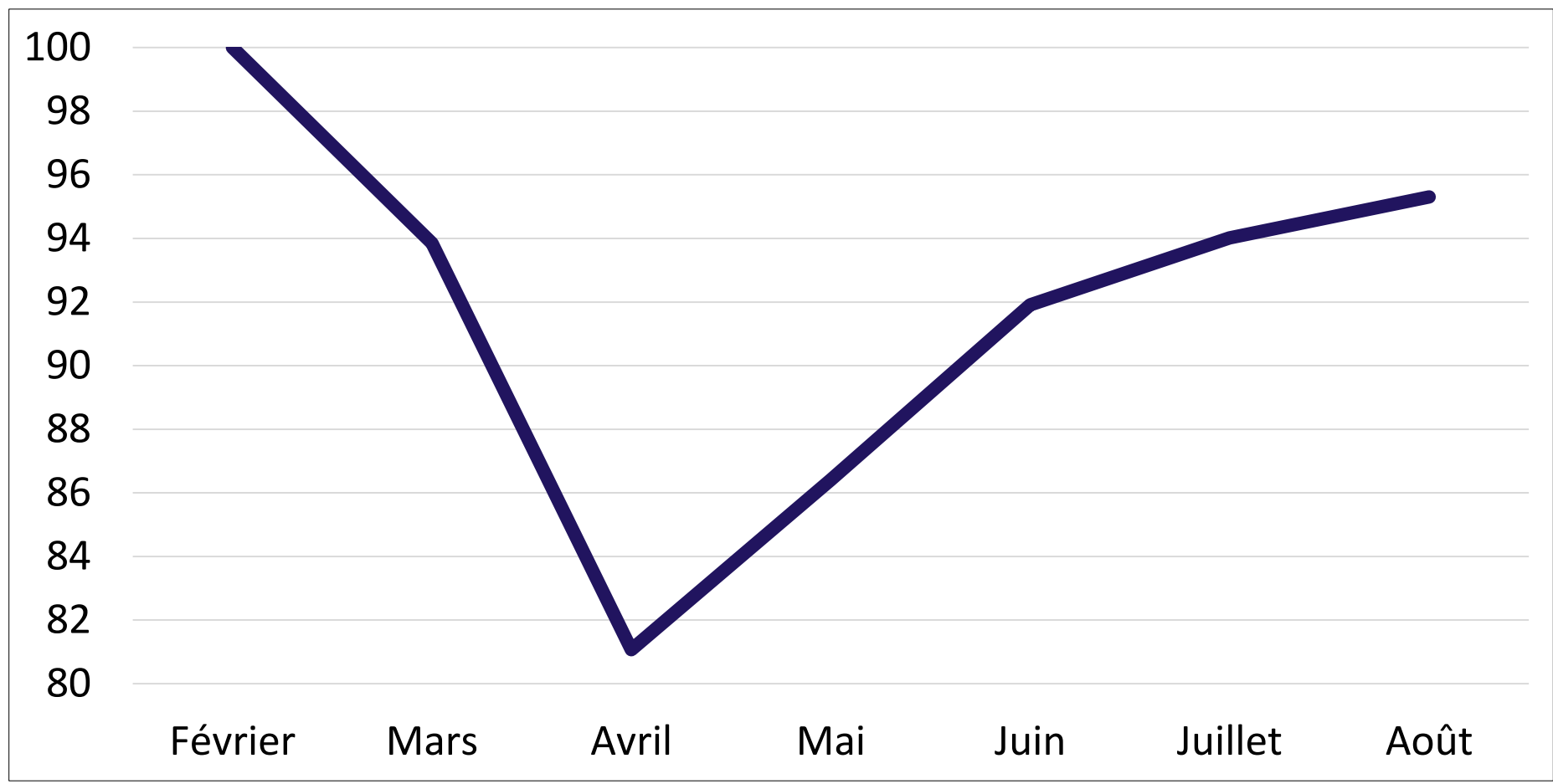
- Précarité économique
- Exclusion sociale
- Détresse émotionnelle
- Inégalité de reprise

Évolution du Baromètre



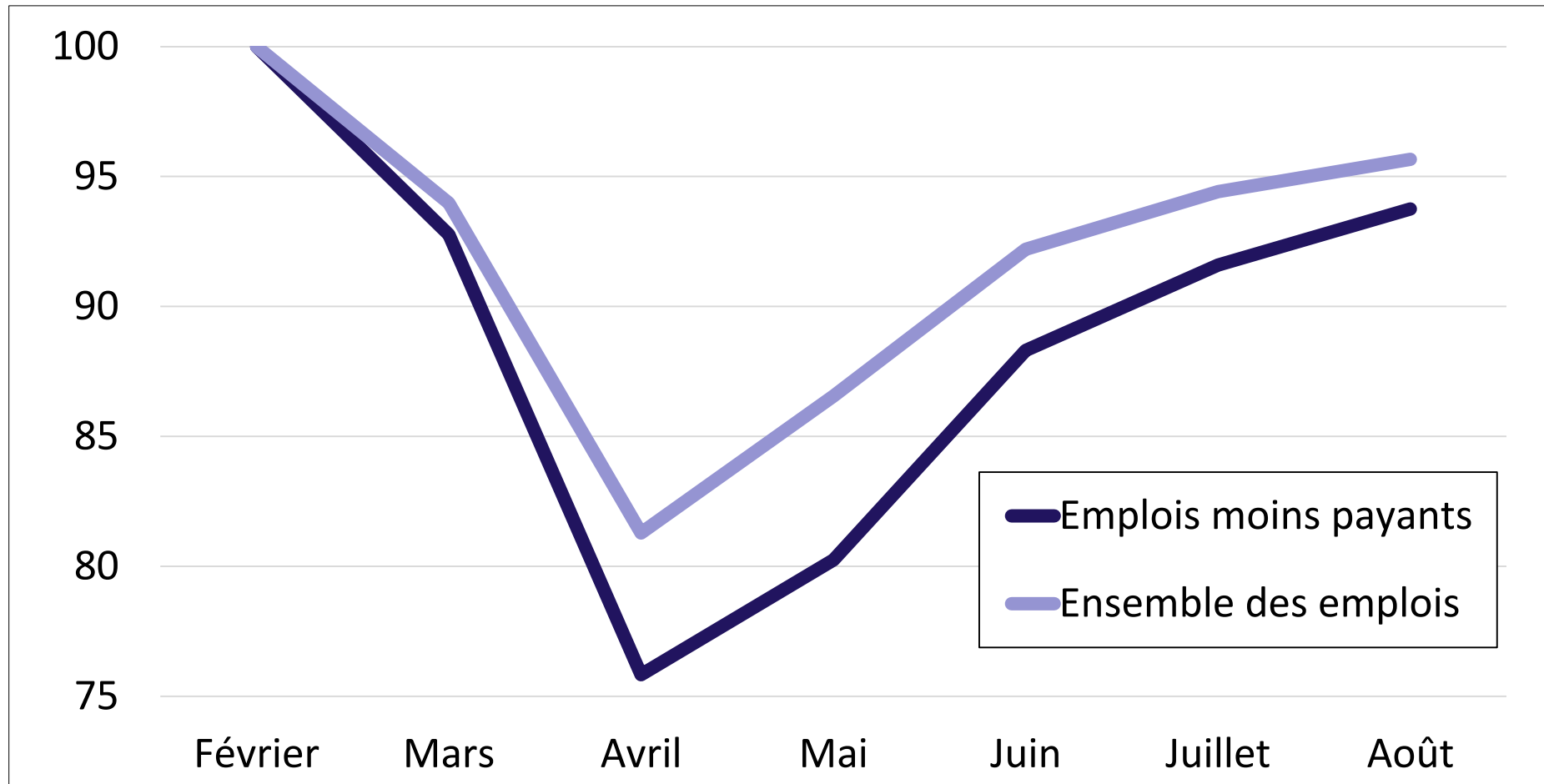
Taux d'emploi

base 100 = février 2020, février-août 2020



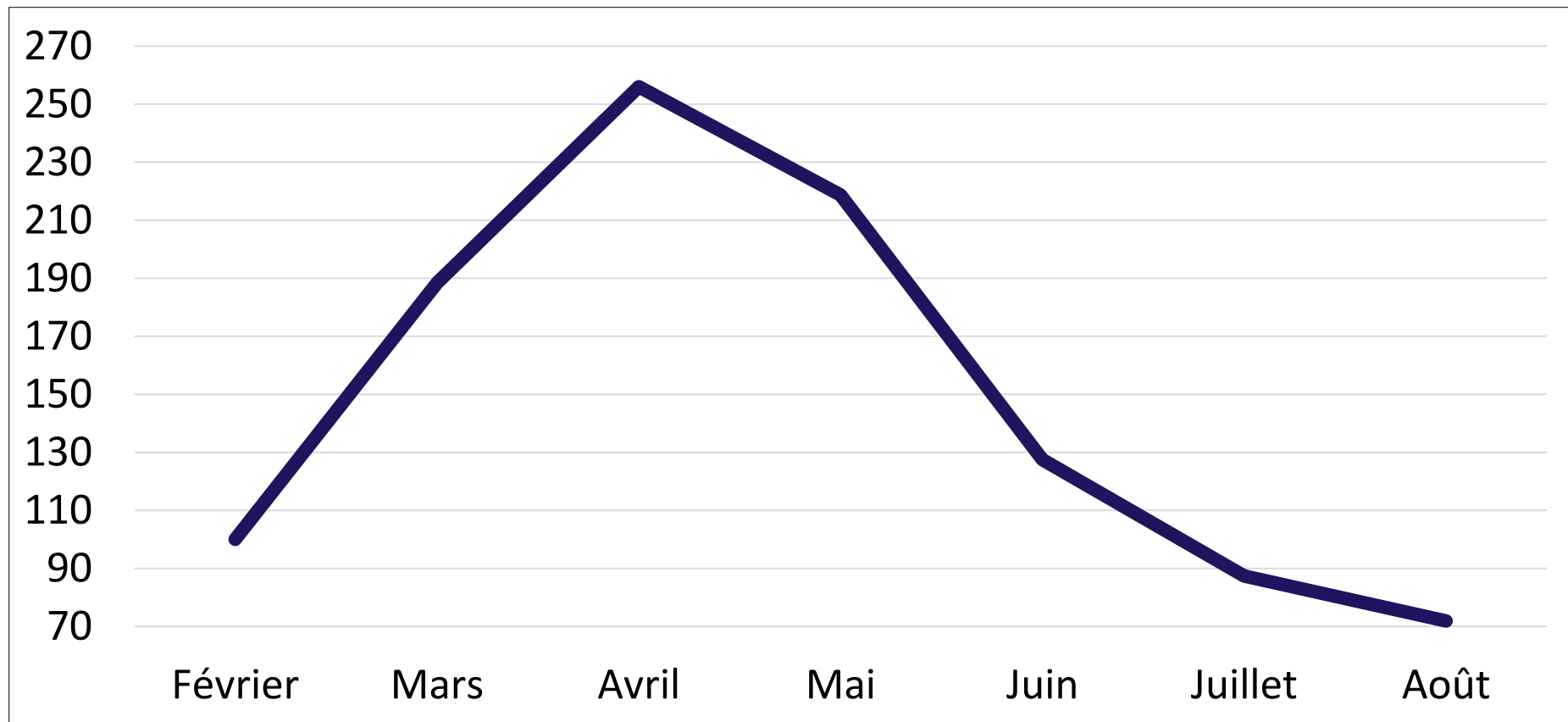
Emplois moins payants vs ensemble

base 100 = février 2020, février-août 2020



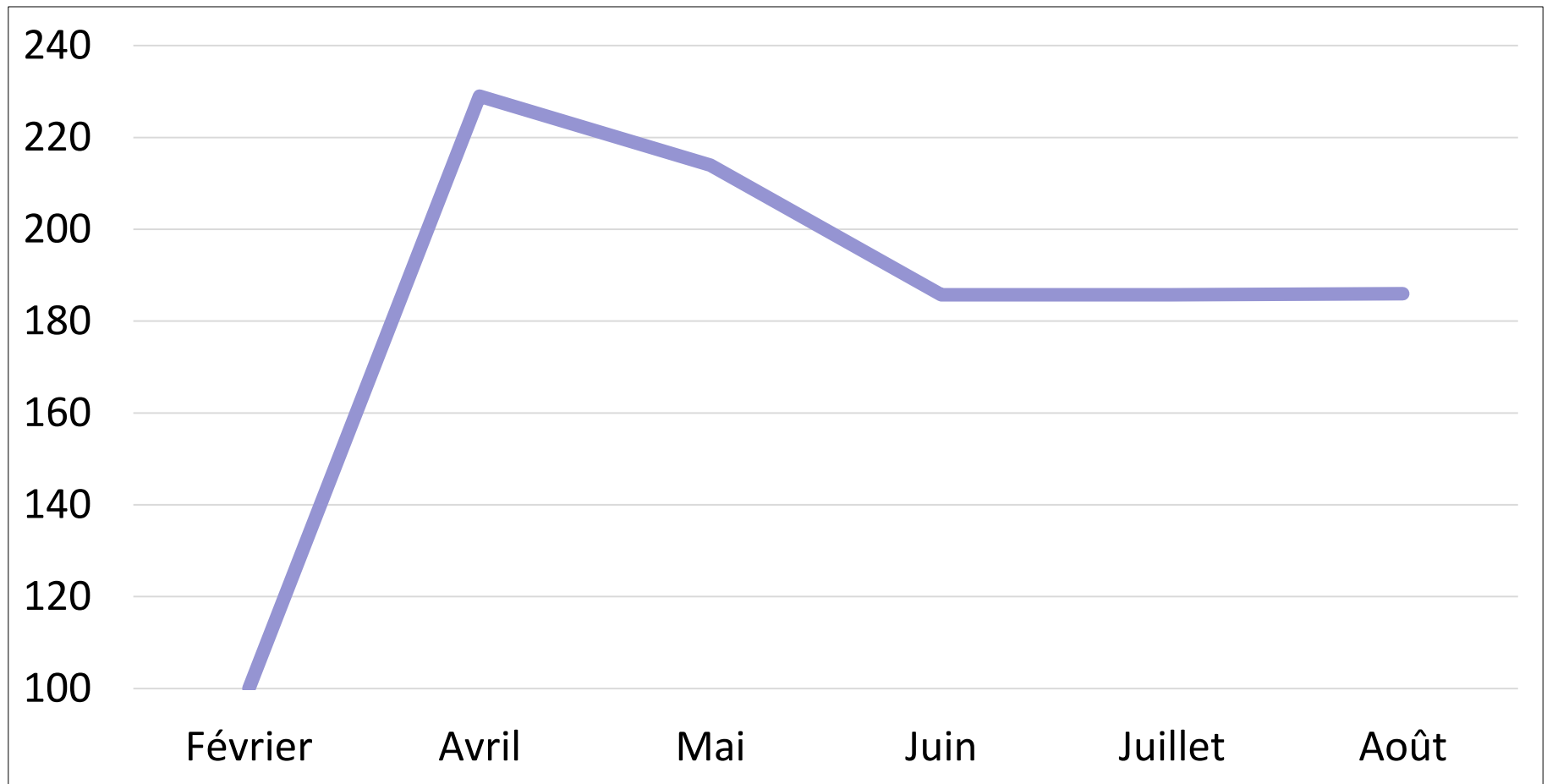
Demandes en services communautaires en soutien à l'emploi et au revenu au 211

base 100 = février 2020, février-août 2020



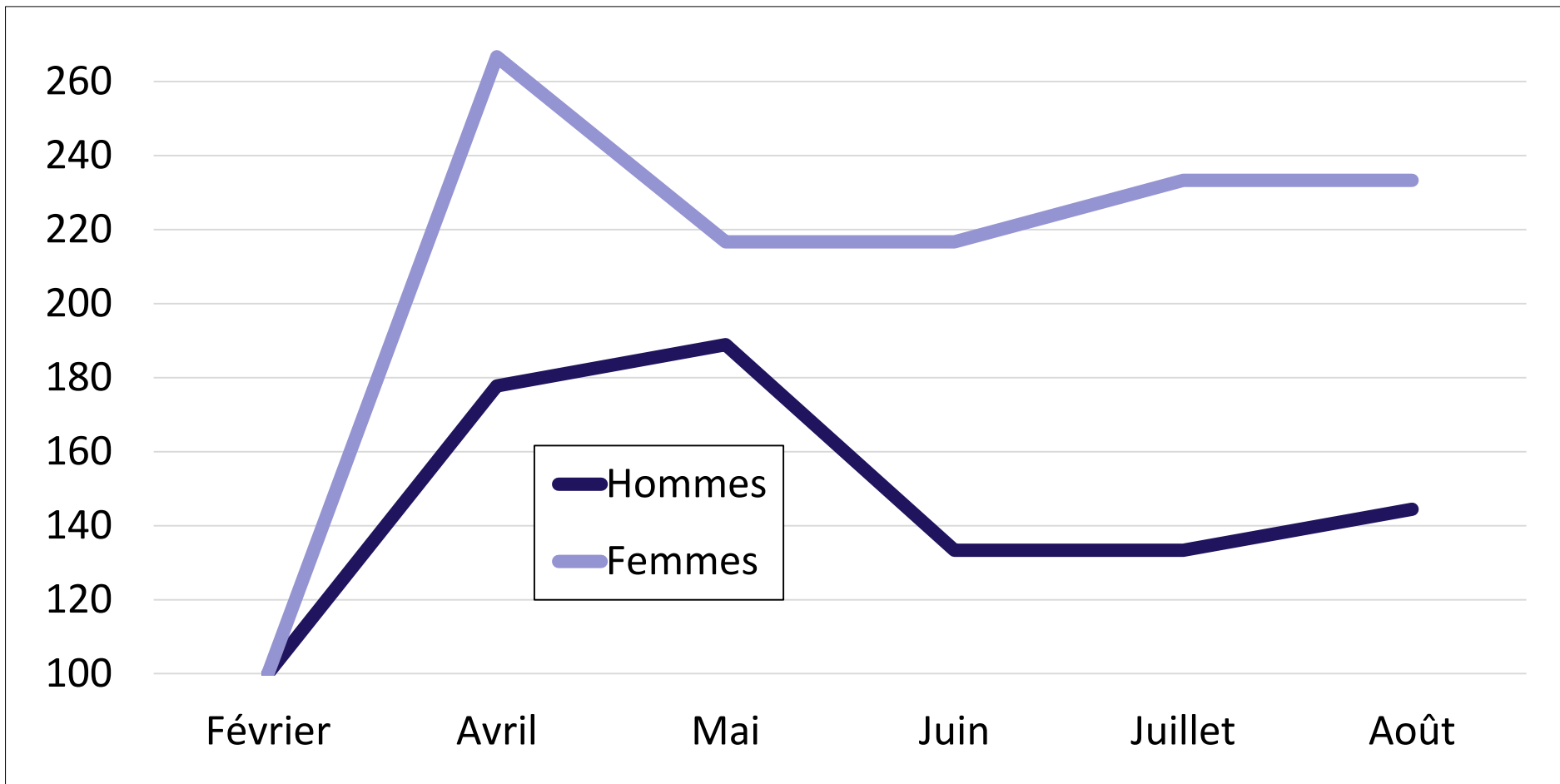
Inquiétude financière (pop.)

base 100 = février 2020, février-août 2020



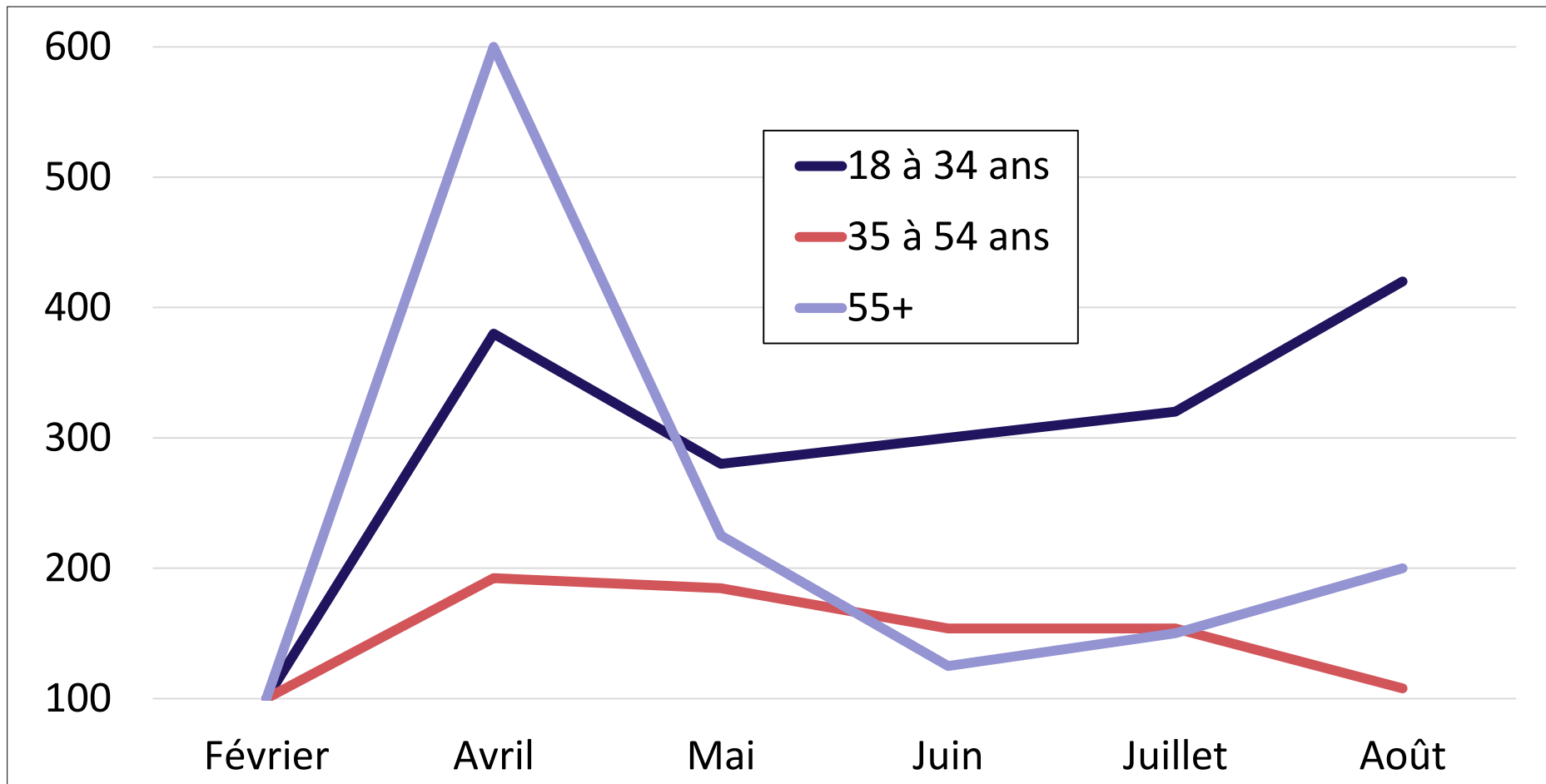
Inquiétude financière (pop.)

base 100 = février 2020, février-août 2020



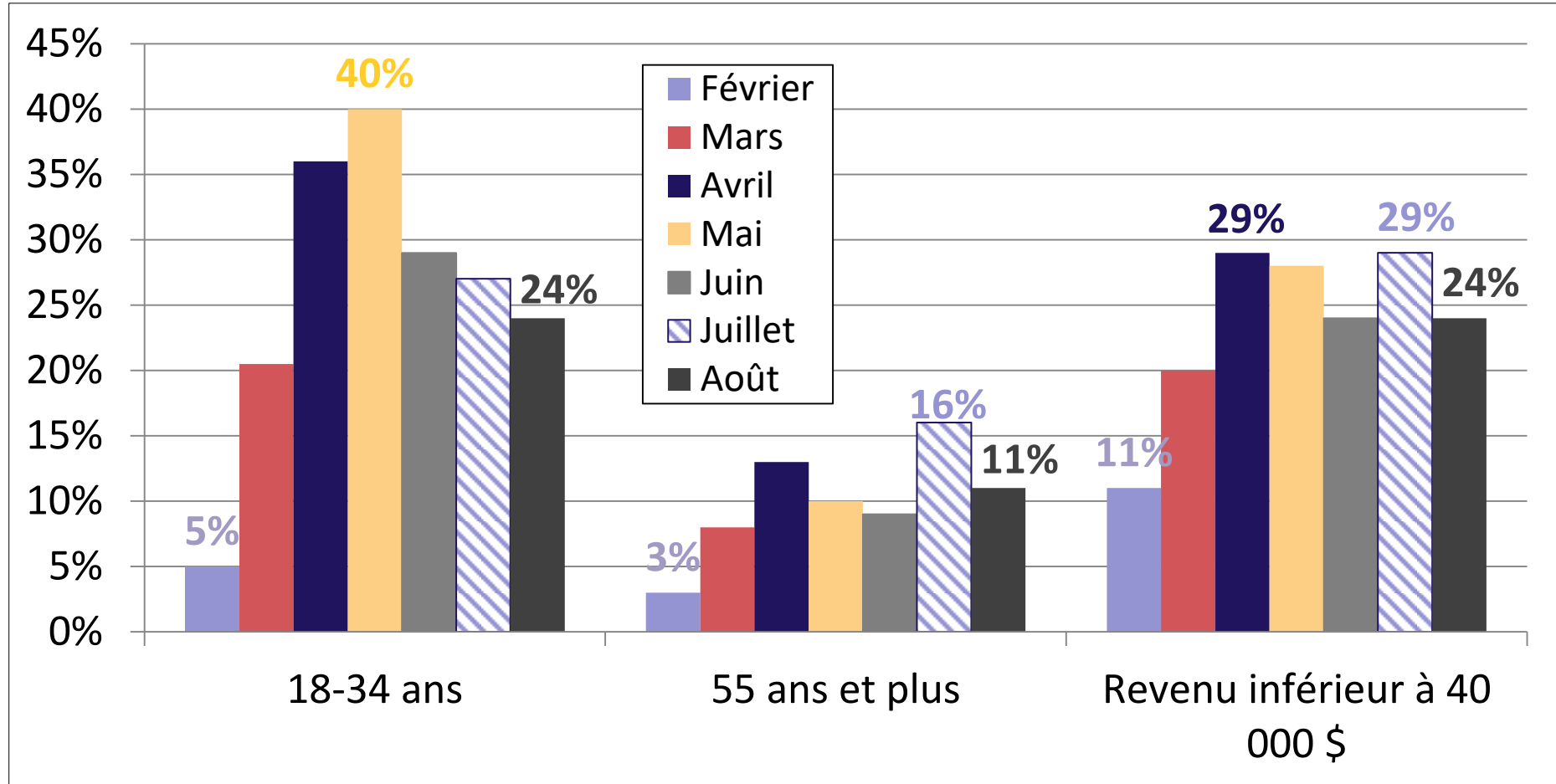
Inquiétude financière (pop.)

base 100 = février 2020, février-août 2020



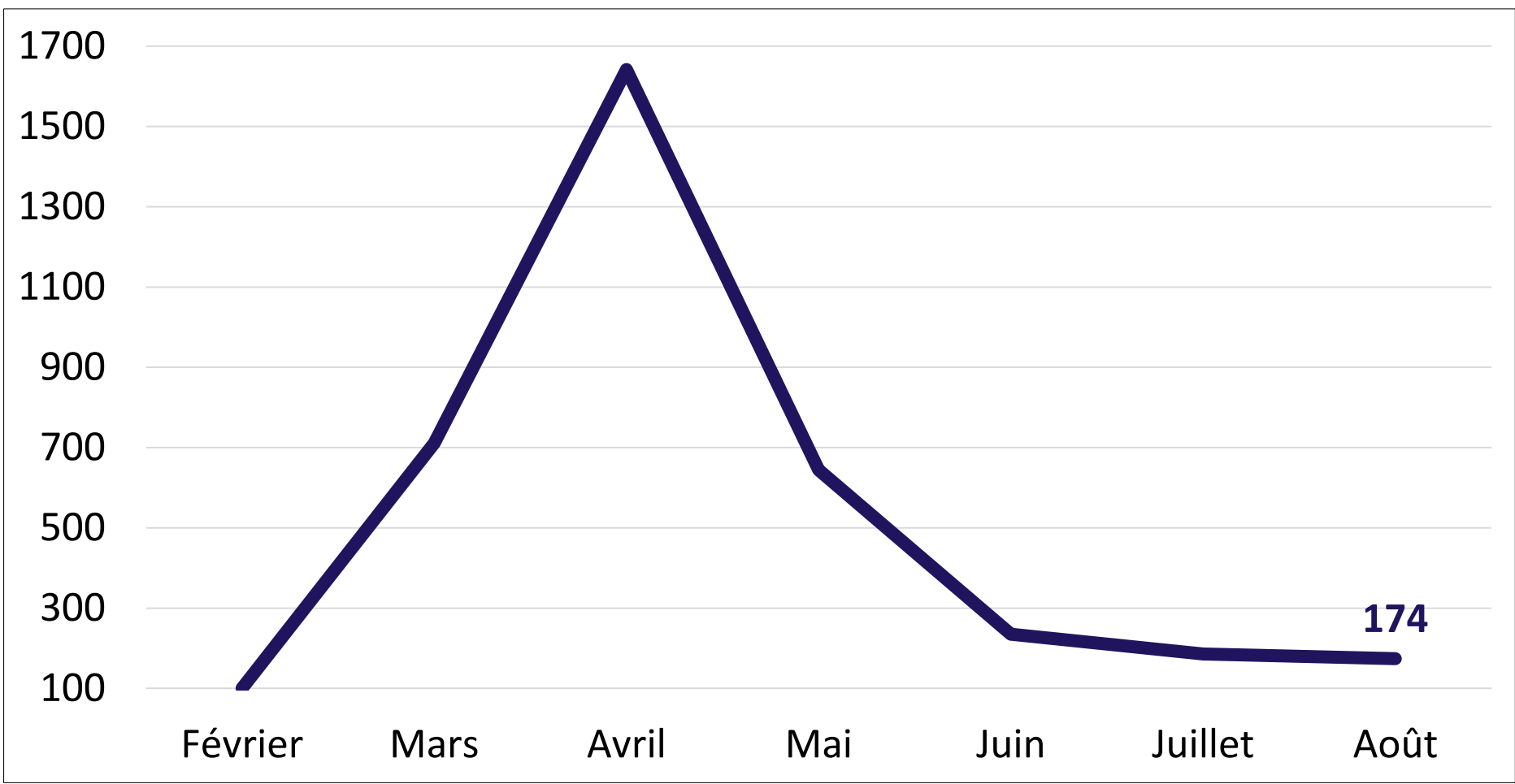
Soutien financier gouvernemental (% pop.)

base 100 = février 2020, février-août 2020



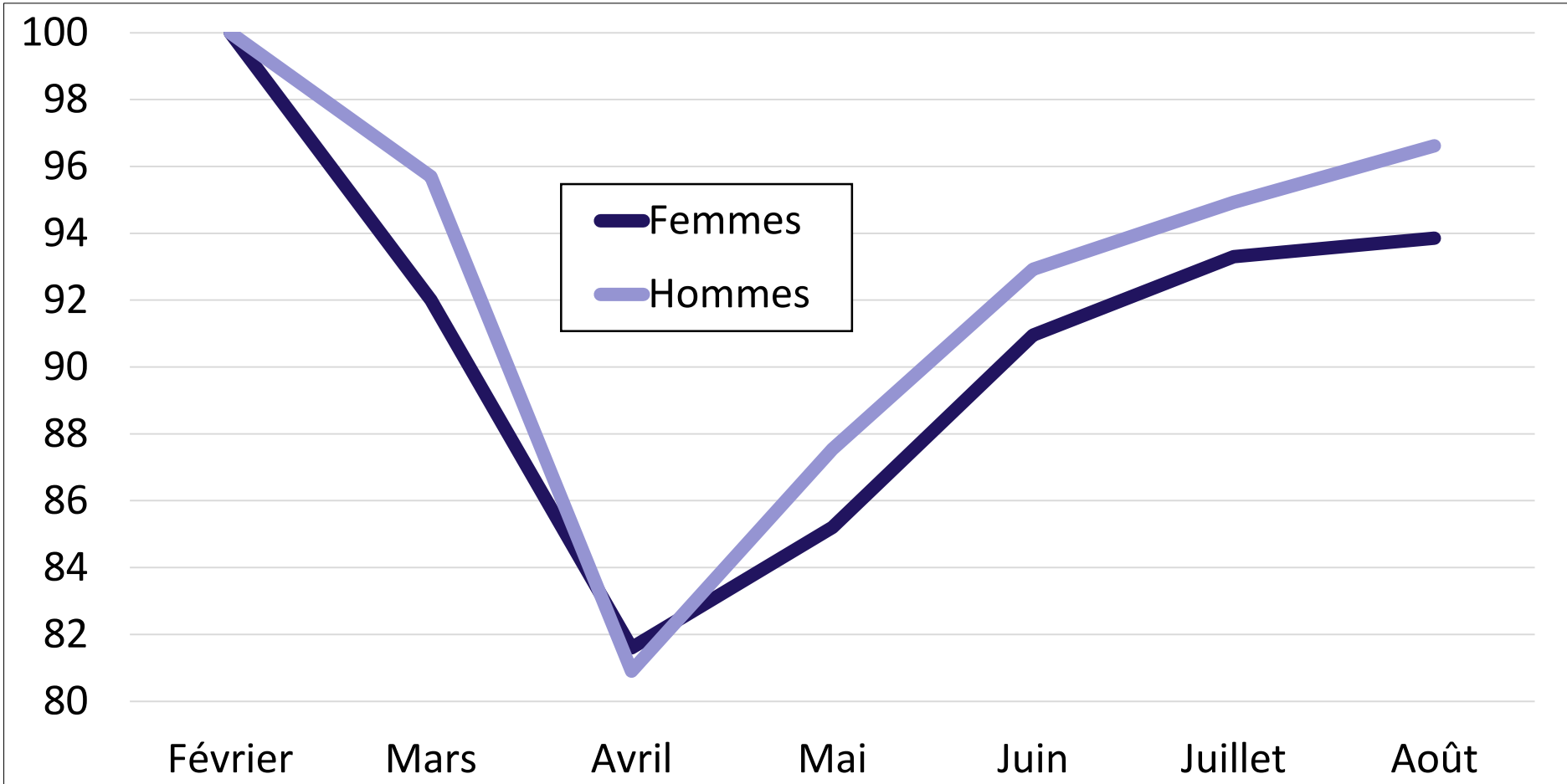
Demandes en aide alimentaire au 211

base 100 = février 2020, février-août 2020



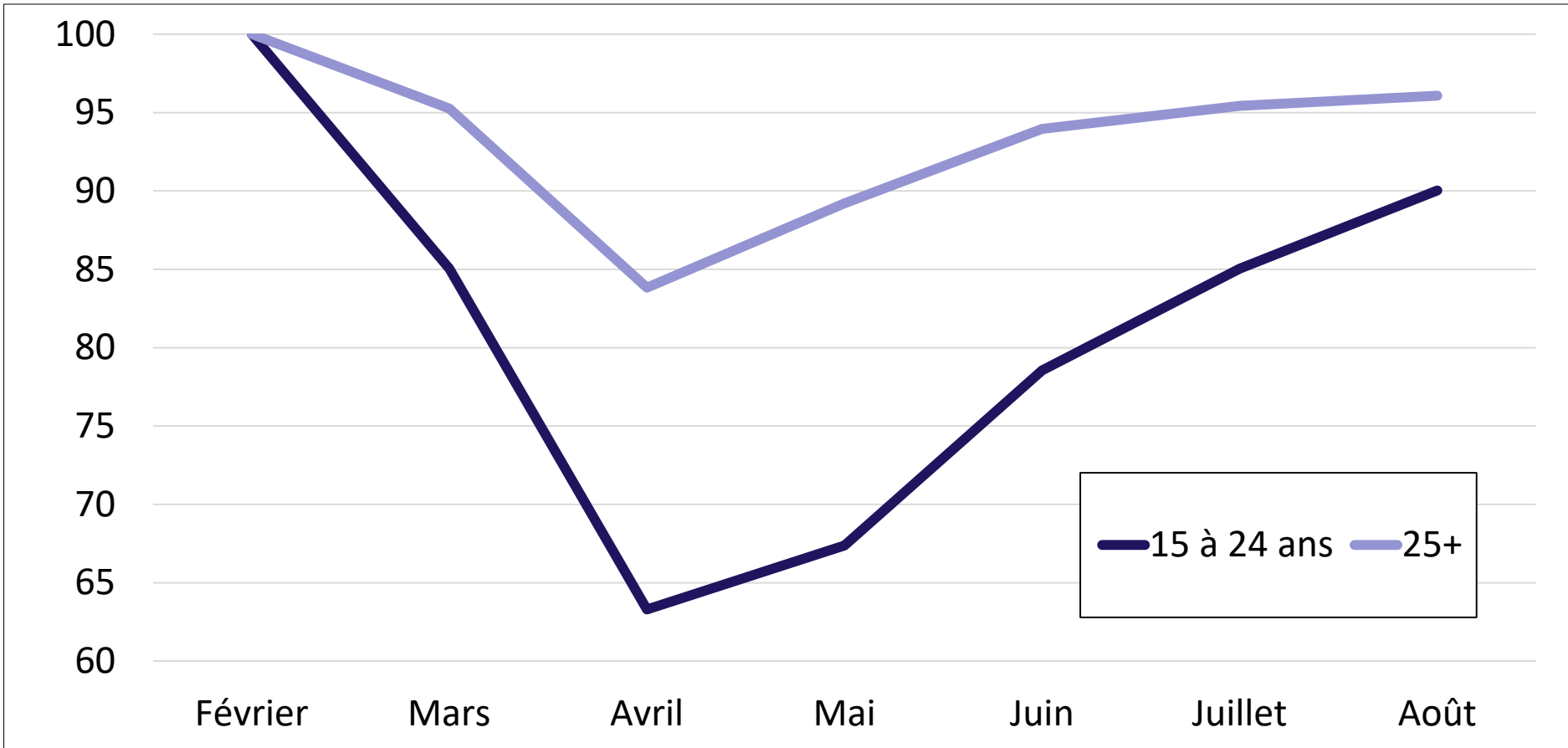
Taux d'emploi selon le sexe

base 100 = février 2020, février-août 2020



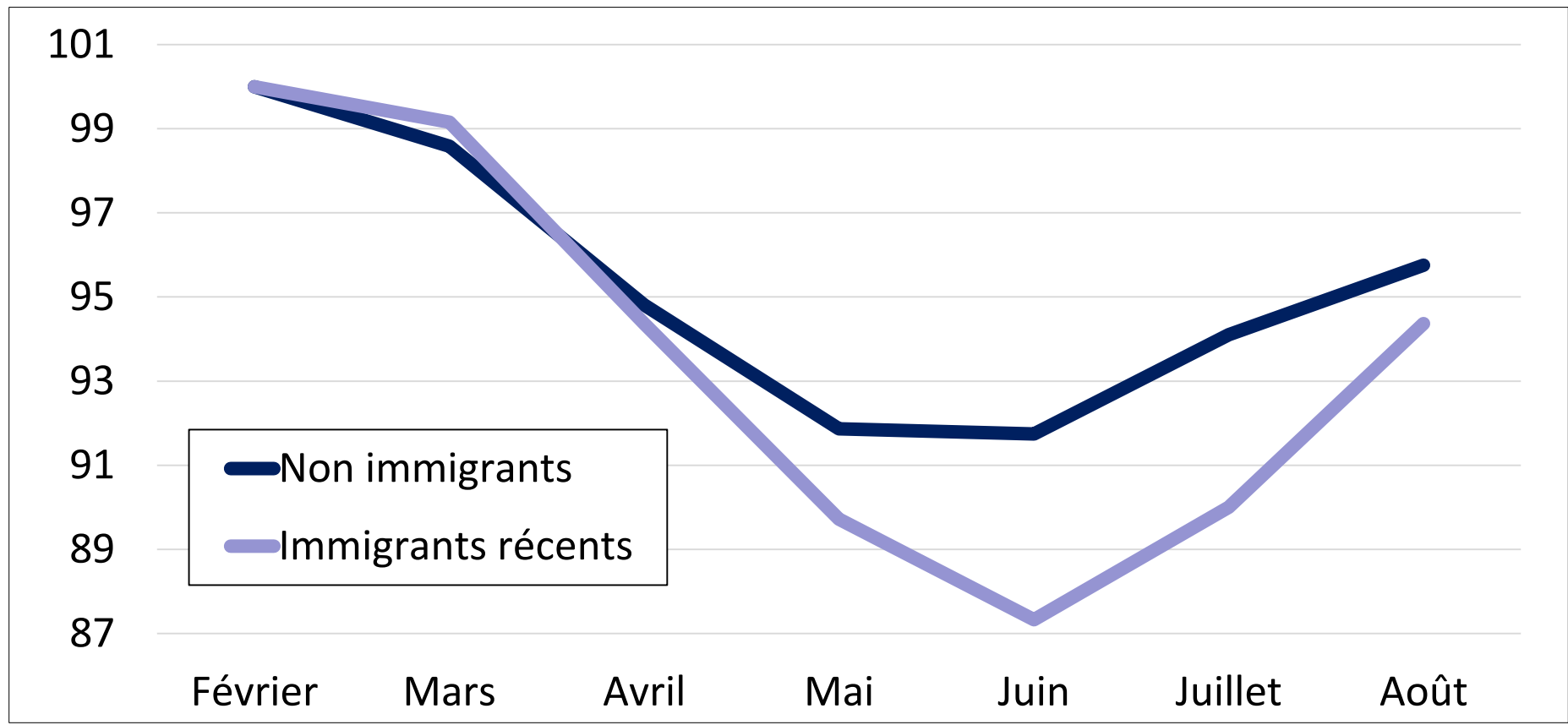
Taux d'emploi selon l'âge

Base 100 = février 2020, février-août 2020



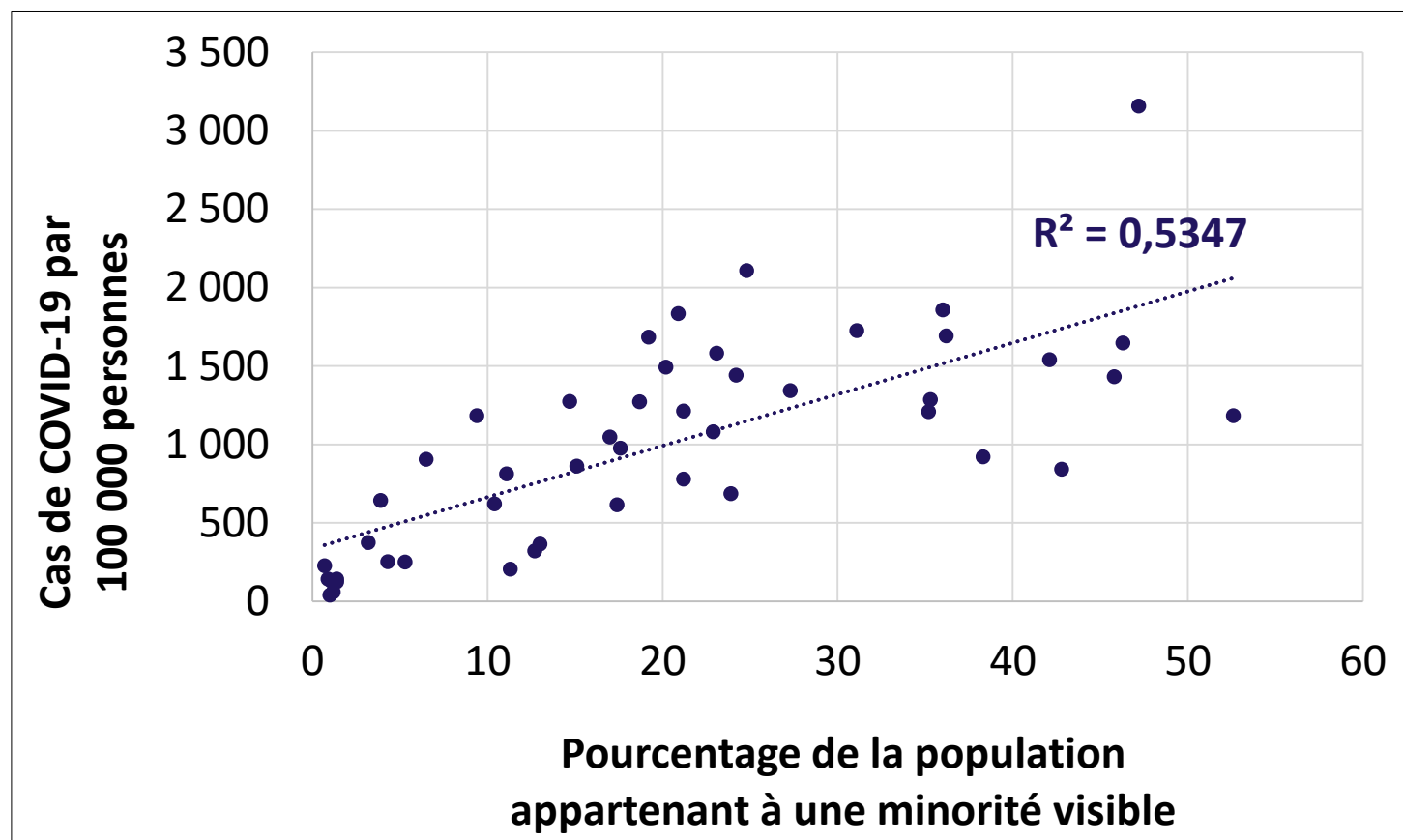
Taux d'emploi des personnes récemment immigrées vs pop. totale

base 100 = février 2020, février-août 2020

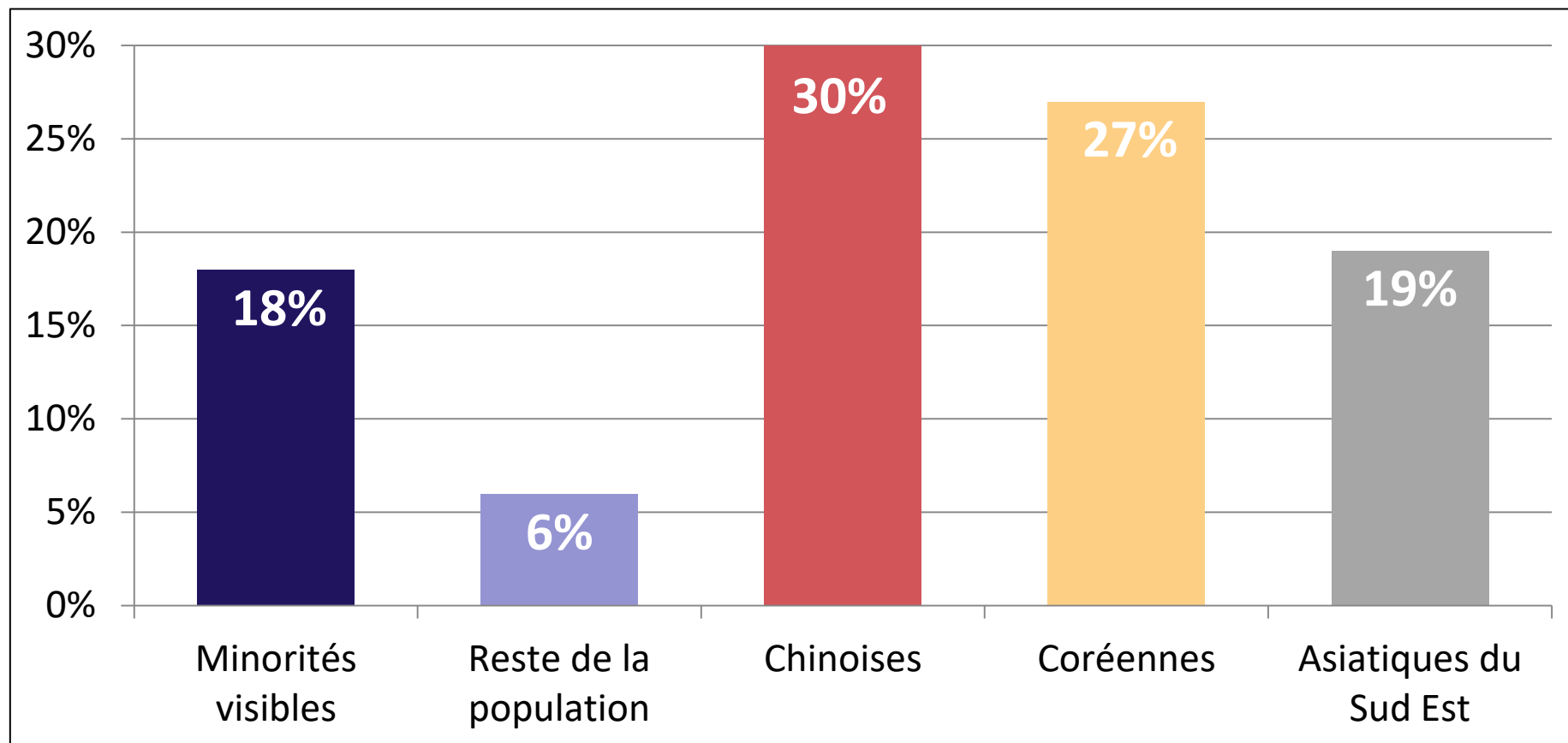


Corrélation entre nombre de cas COVID-19 par 100 000 personnes et % de pop. racisée

base 100 = février 2020, février-août 2020

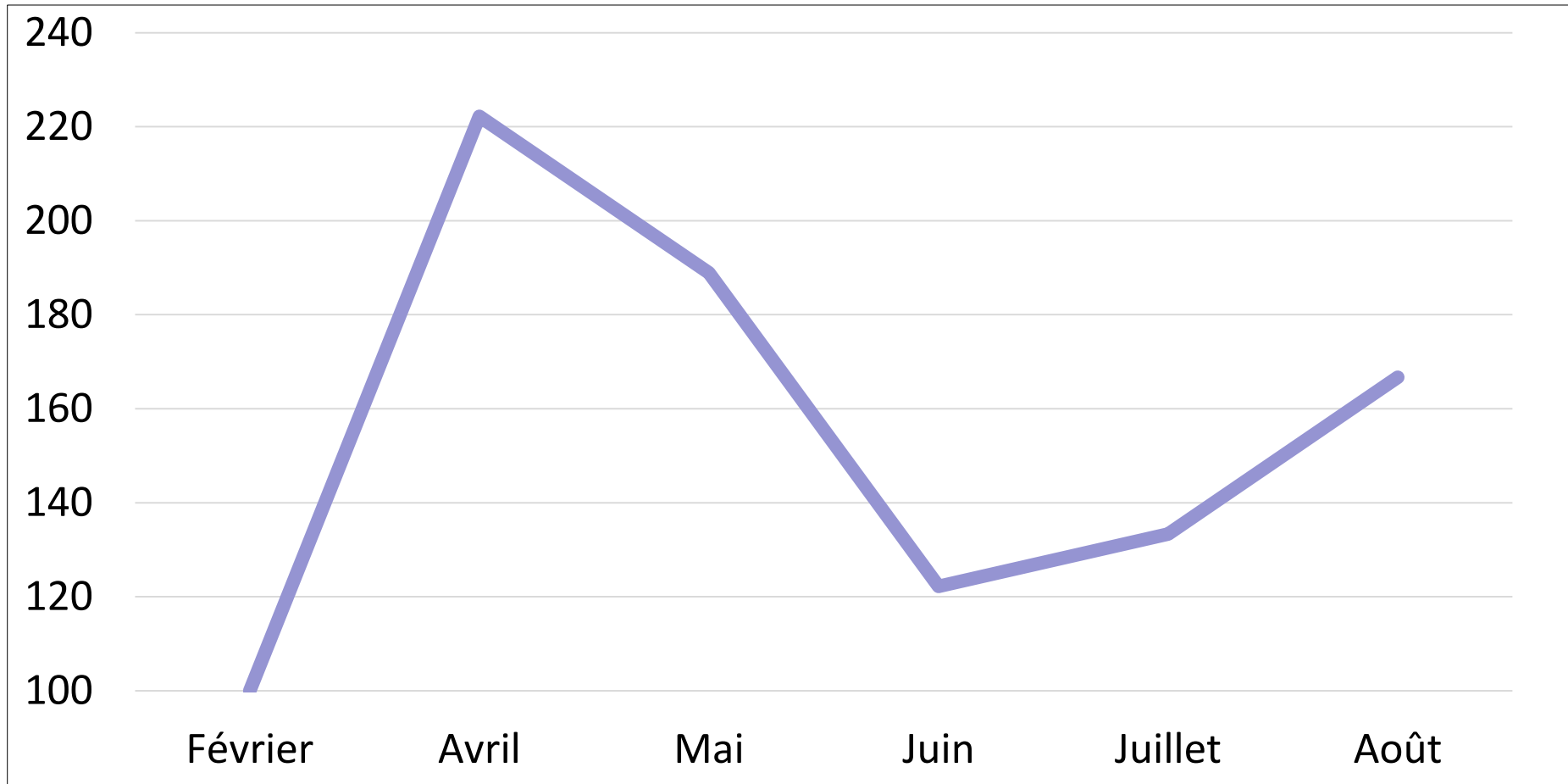


Perception d'une augmentation de la fréquence des incidents de harcèlement ou d'attaques raciales en pourcentage de ces populations depuis le début de la crise



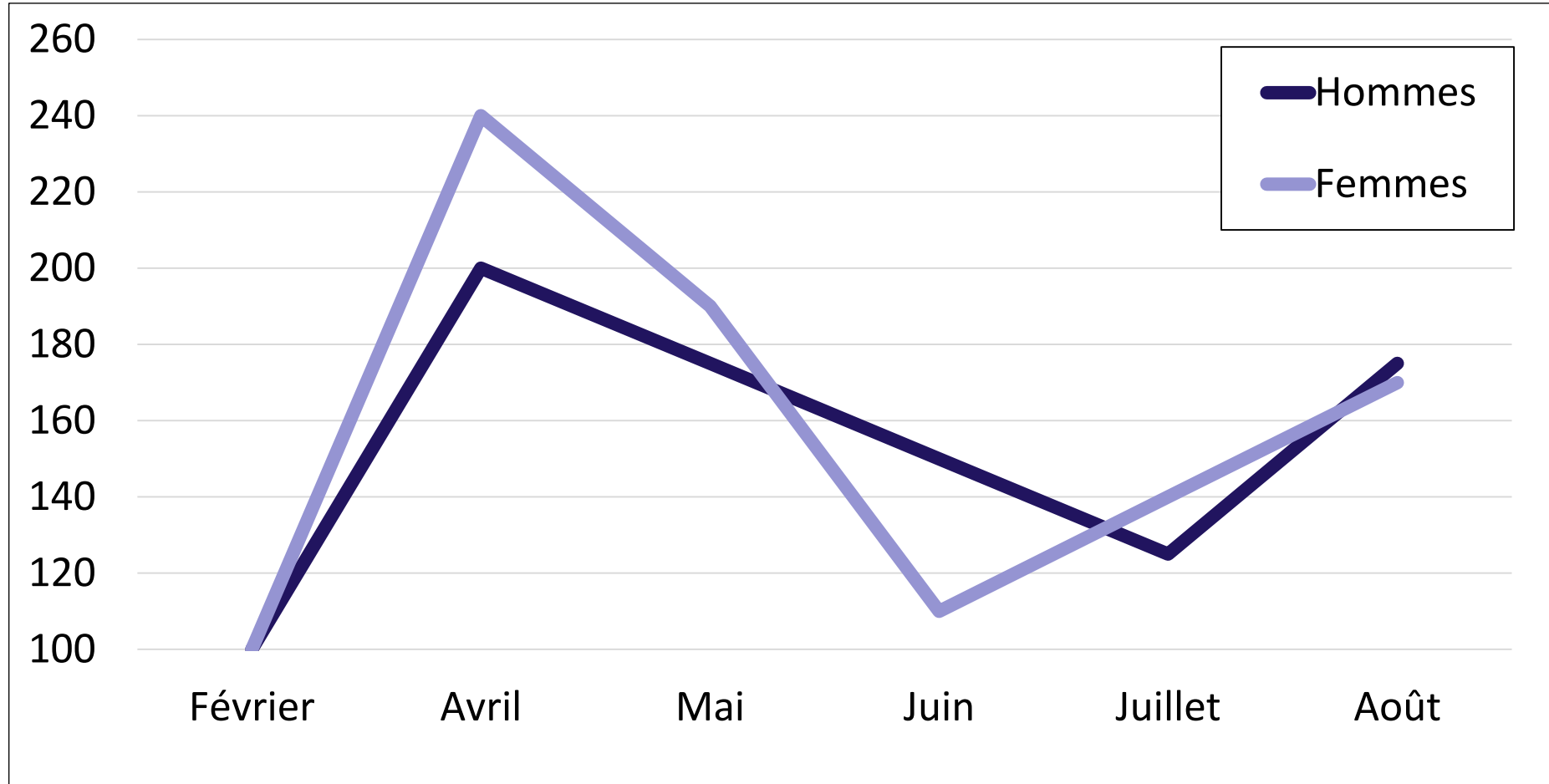
% adultes en détresse psychologique

base 100 = février 2020, février-août 2020



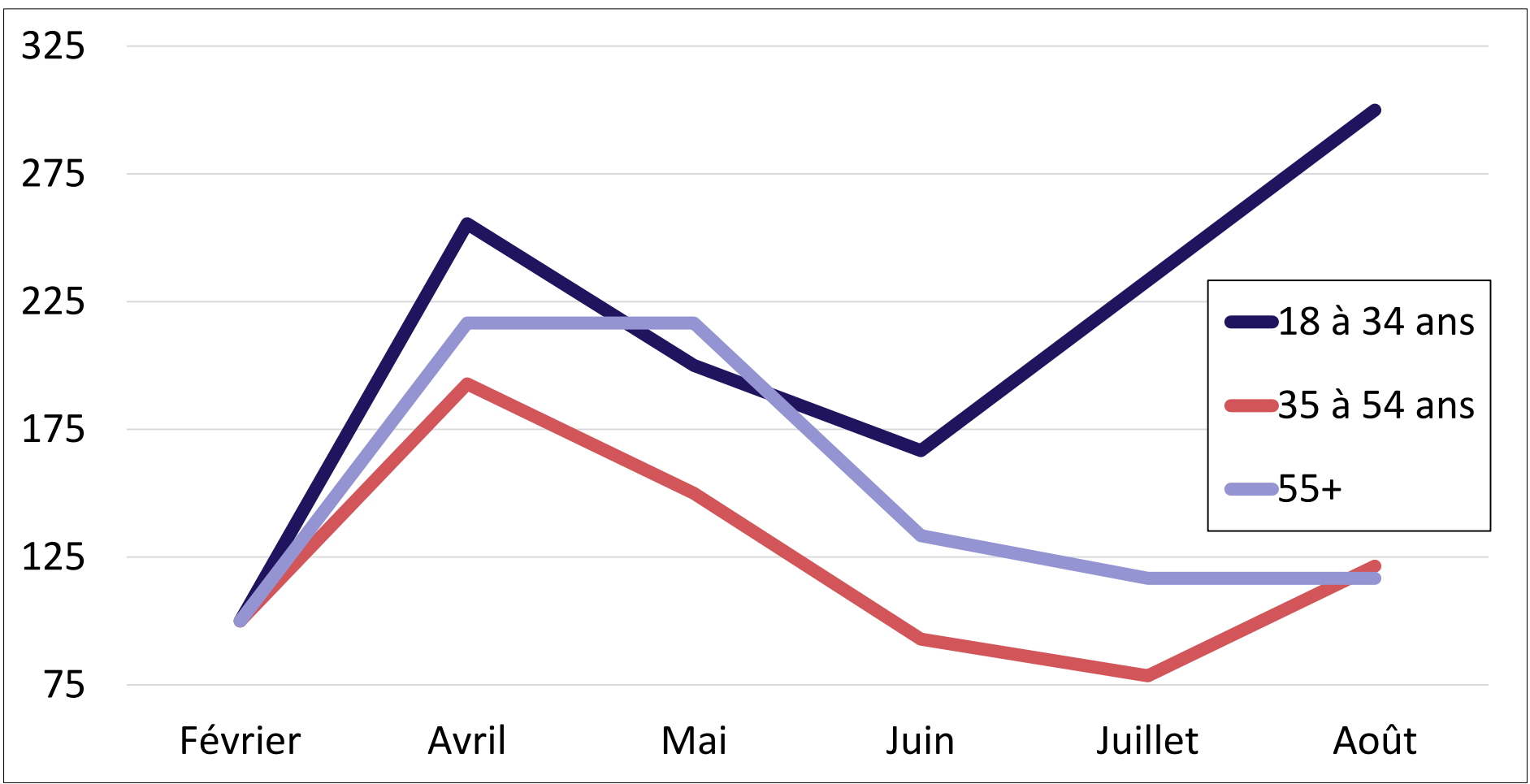
% adultes en détresse psychologique

base 100 = février 2020, février-août 2020



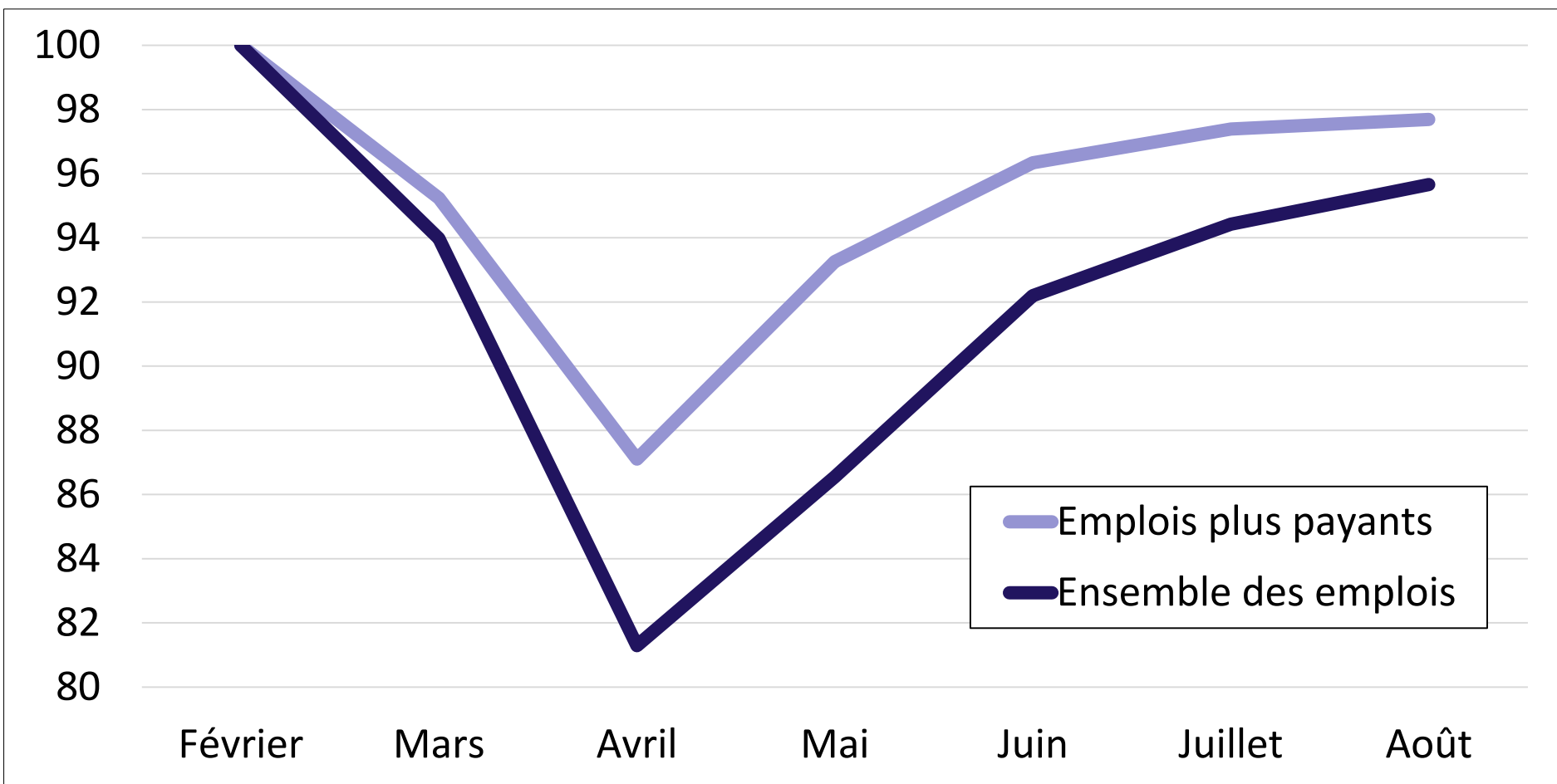
% adultes en détresse psychologique

base 100 = février 2020, février-août 2020



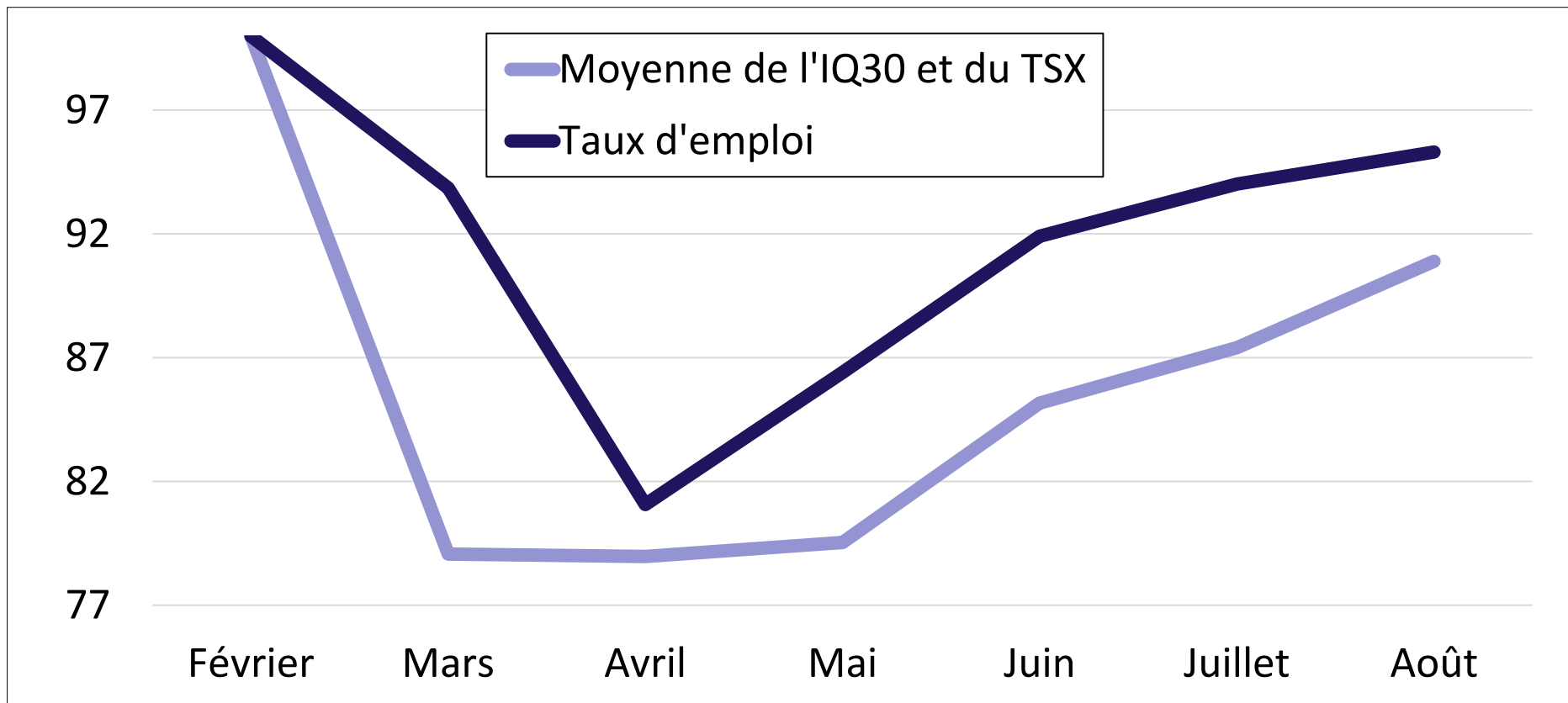
Nombre d'emplois plus payants vs ensemble

base 100 = février 2020, février-août 2020

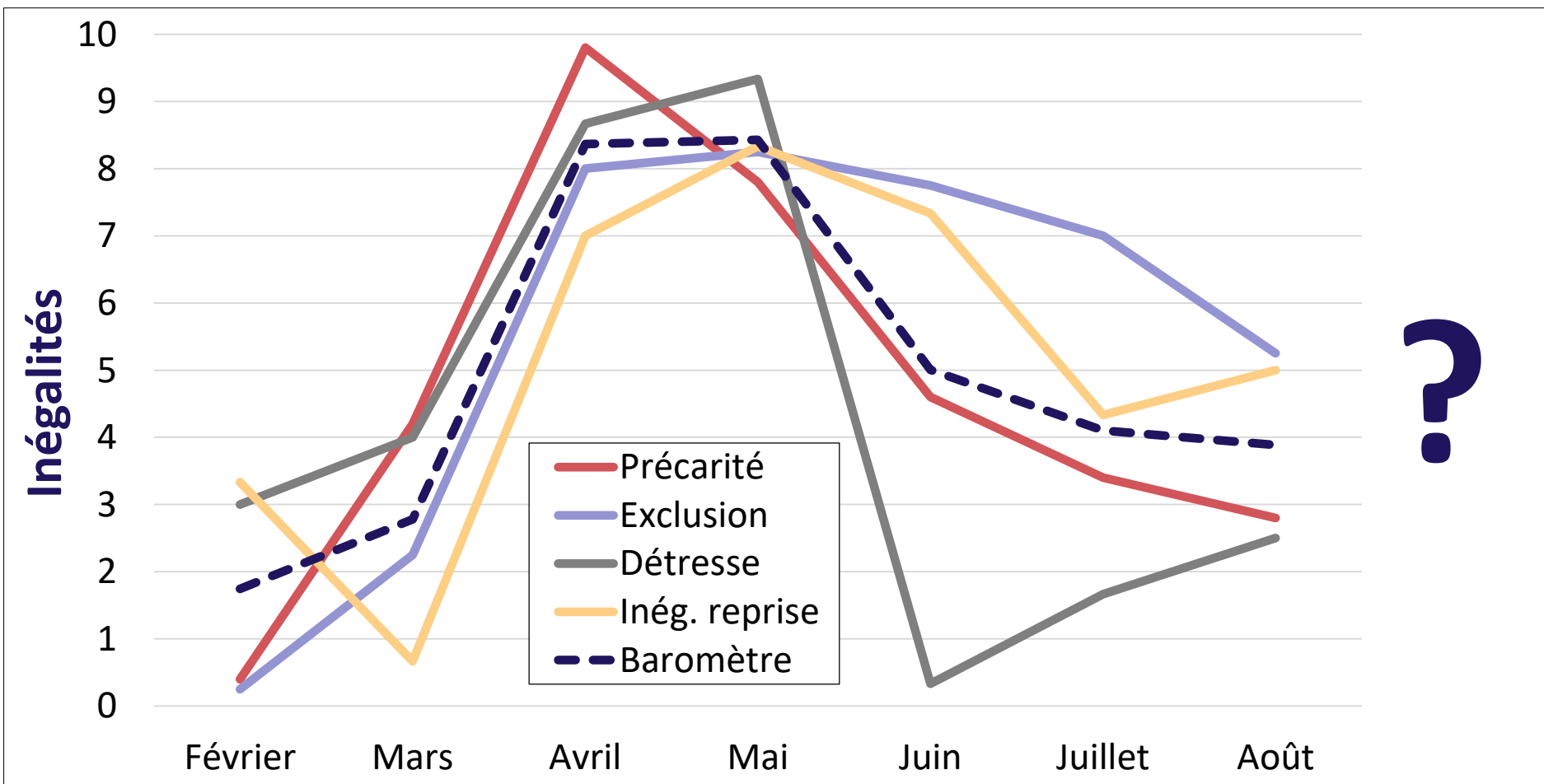


Performance des marchés financiers et du marché de l'emploi

base 100 = février 2020, février-août 2020



Quelle évolution du Baromètre?



Quelles réformes à venir?

- Risques sociaux
- Ressources
- Pressions croissantes
- Réformes à venir

Réformes post-pandémie: scénarios potentiels

Ampleur des réformes	Modeste ou symbolique	Scénario 1 Faible engagement	Scénario 2 Innovations à portée limitée
	Majeure	Scénario 3 Engagement majeur conventionnel	Scénario 4 Innovations majeures
		Conventionnelles	Innovantes

Type de réforme

En conclusion

- Le Québec est à la croisée des chemins
- L'égalité, un choix de société
- Les citoyennes et citoyens ont un rôle essentiel à jouer

À nous de choisir

