

Décider ensemble : pas à pas vers la co-gestion

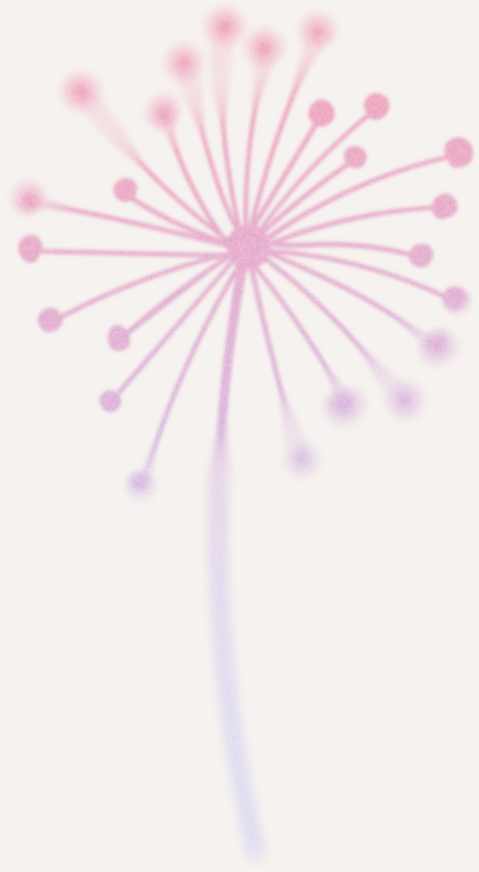
Christelle Fournier



Plan de conférence

- Présentation
- Introduction - décider et co-gérer
- Inspirons-nous de la nature
- Faire autrement - décider ensemble
- Faire autrement - co-gestion
- Décider ensemble et co-gérer
- **Le diable est dans les détails**





Christelle Fournier

- Permacultrice et fondatrice de Fertiles
- Spécialiste en gouvernance partagée
- Écoféministe
- Co-autrice
 - Notre ville permaculturelle
 - Forêt nourricière boréale
- Réalisatrice du balado
 - Terroir Fertiles
 - Les Permacultur'ELLEs





Mission

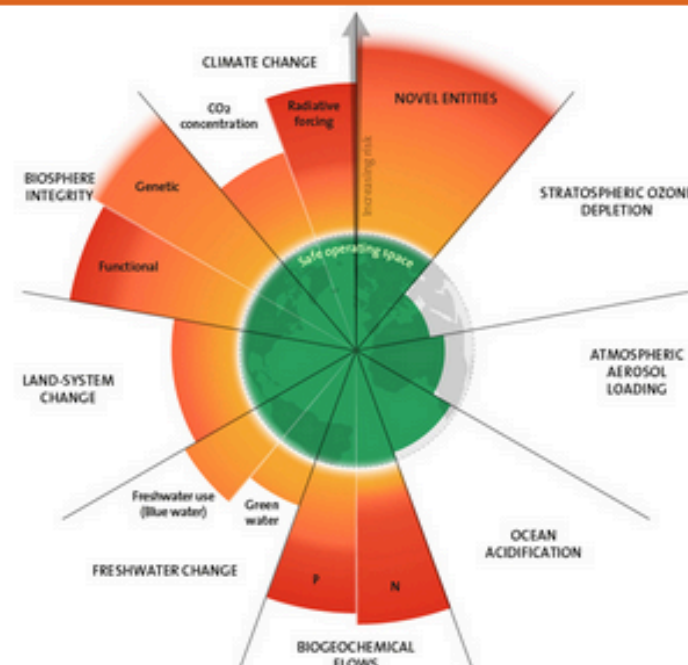
Accompagner les **communautés**, les **entreprises** et les **organisations** dans la conception et la mise en œuvre de **projets durables et souhaitables** avec la philosophie de la **permaculture**

Nous aspirons à créer des projets territoriaux nourriciers, éducatifs et inclusifs, favorisant ainsi une **transition socioécologique globale**.



NOS TROIS PILIERS

fondements de notre engagement



9 frontières planétaires

Les 9 frontières planétaires définissent les grands processus impliqués dans le fonctionnement du « système Terre » afin que la vie soit possible.



17 objectifs du développement durable de l'ONU

Adoptés par le Canada, les 17 ODD sont un appel à l'action universel visant à réduire les iniquités, protéger la planète et assurer la paix et la prospérité pour l'ensemble des vivants.



Commun

Le pilier du commun reconnaît l'importance des ressources partagées gérées collectivement par et pour la communauté.

Pour vous, qu'est-ce que
DÉCIDER ENSEMBLE
et
CO-GESTION ?



Décider ensemble

Qui à le pouvoir?

Qui peut contraindre les autres à faire ce que l'on veut?



Dictature

Vous dans votre organisme?

Démocratie directe

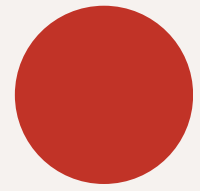
Co-gestion

Opérationnalisation des décisions

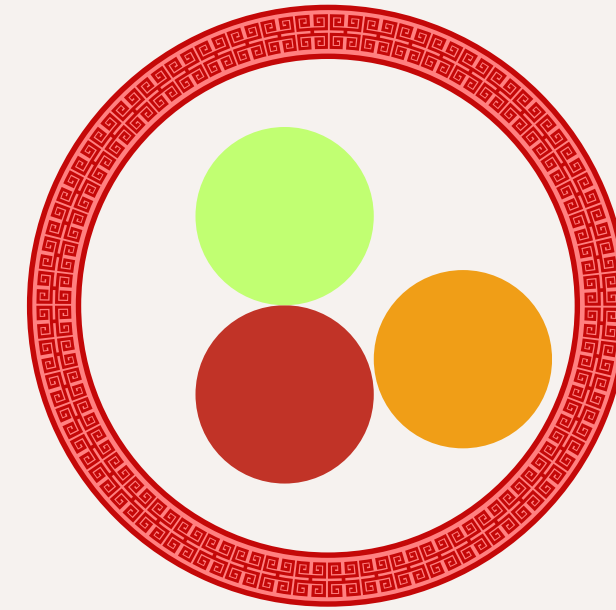
Je décide seule du comment on opérationnalise ou à plusieurs?



CHOISIR LA PÉNIBILITÉ DES AUTRES...



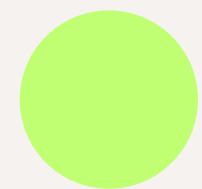
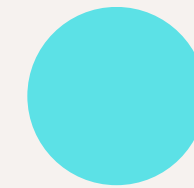
Décide



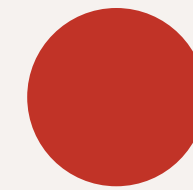
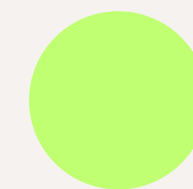
Gère



Execute

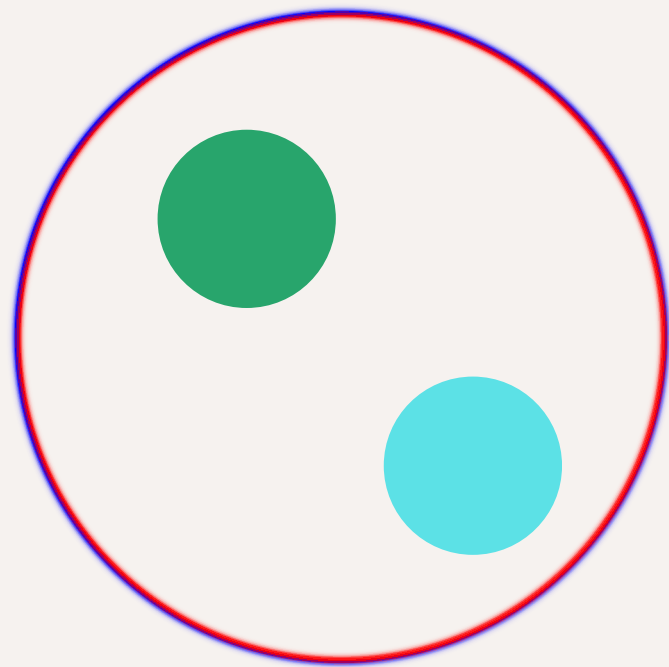


Reçoit
Client·e - bénéficiaires - ect





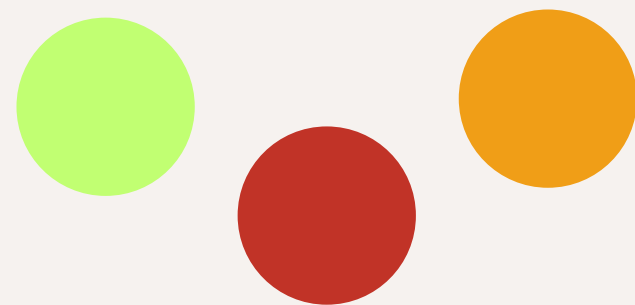
Décide



Gère



Execute



Reçoit

Client·e - bénéficiaires - ect

**En groupe de 4
10min**

VOTRE organisme fonctionne comment?

Vous êtes où dans votre organisme?

Si vous avez le temps... et votre organisme est ou vis-à-vis des autres organismes?

**Retour en groupe
5min**

Inspirons nous
de la nature



Intéractions interespèces

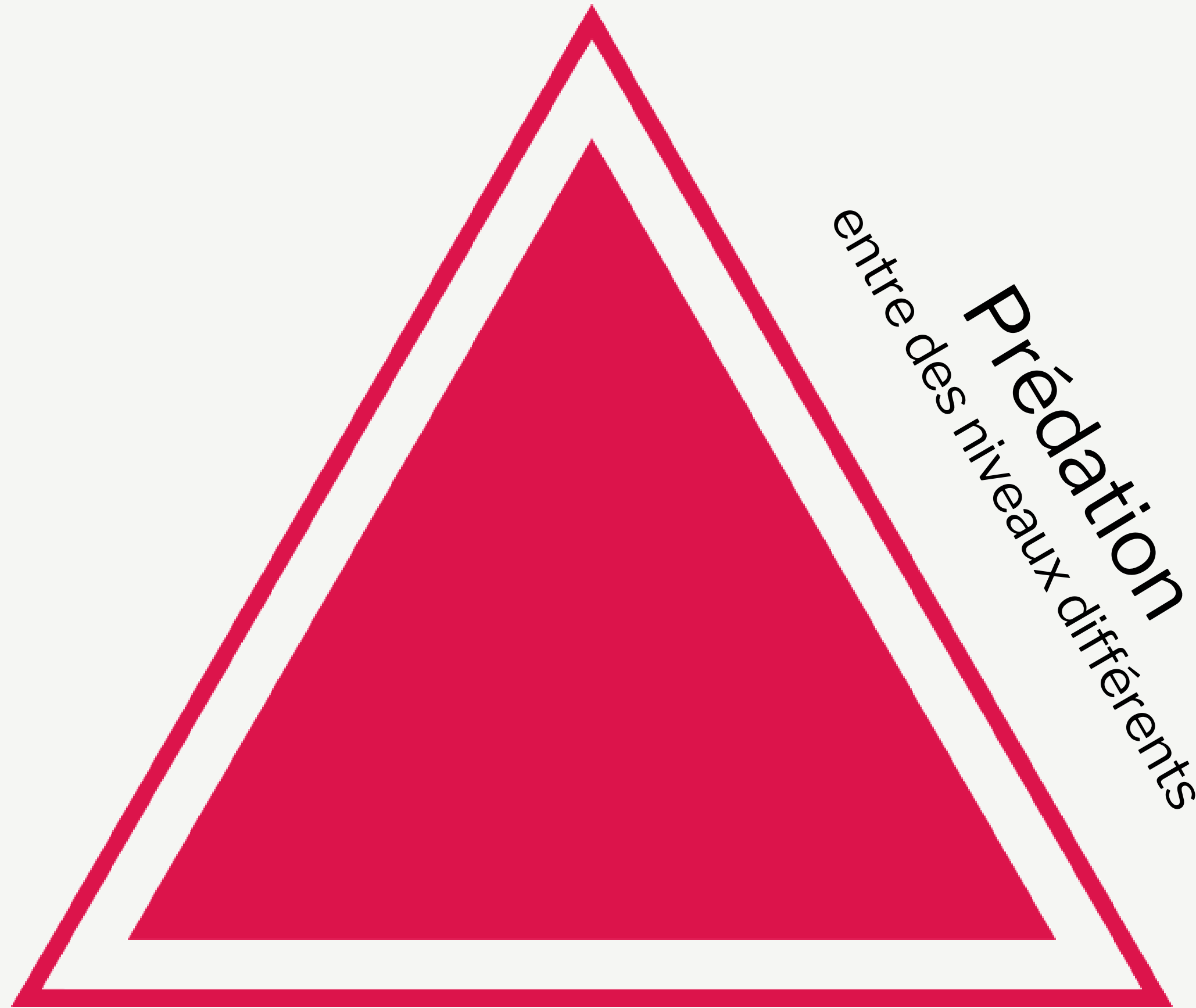
S'inspirer de
l'évolution
dans la nature

++ mutualisme symbiose	0 + commensalisme	- + parasitisme
+ 0 commensalisme	0 0 neutralisme	- 0 antibiose
+ - prédation	0 - amensalisme	-- compétition

↑
Évolution

←
Évolution





Prédation
entre des niveaux différents

Compétition
entre le même niveau

Intéractions interespèces

S'inspirer de
l'évolution
dans la nature

++ mutualisme symbiose	0 + commensalisme	- + parasitisme
+ 0 commensalisme	0 0 neutralisme	- 0 antibiose
+ - prédation	0 - amensalisme	-- compétition

↑
Évolution

←
Évolution



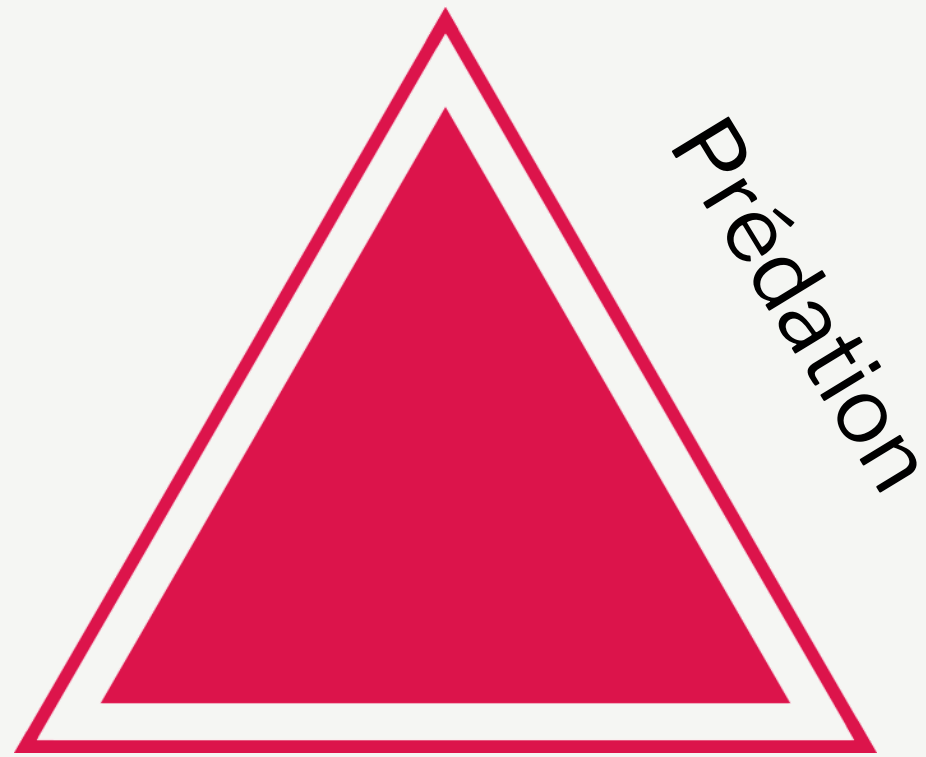
Intéractions interespèces

S'inspirer de
l'évolution
dans la nature

++ mutualisme symbiose	0+ commensalisme	+ parasitisme
+ 0 commensalisme	0 0 neutralisme	- 0 antibiose
+ - prédation	0 - amensalisme	-- compétition

↑
Évolution

←
Évolution



Prédation

Compétition

Parasitisme



Retour d'expériences dans votre organisme :

- décider
- gérer
- exécuter
- disposer
- partenariat?
- financement - ressource?

Intéractions interespèces

S'inspirer de
l'évolution
dans la nature

++ mutualisme symbiose	0 + commensalisme	- + parasitisme
+ 0 commensalisme	0 0 neutralisme	- 0 antibiose
+ - prédation	0 - amensalisme	-- compétition

↑
Évolution

←
Évolution



Intéractions interespèces

S'inspirer de
l'évolution
dans la nature

++ mutualisme symbiose	0 + commensalisme	- + parasitisme
+ 0 commensalisme	0 0 neutralisme	- 0 antibiose
+ - prédation	0 - amensalisme	-- compétition

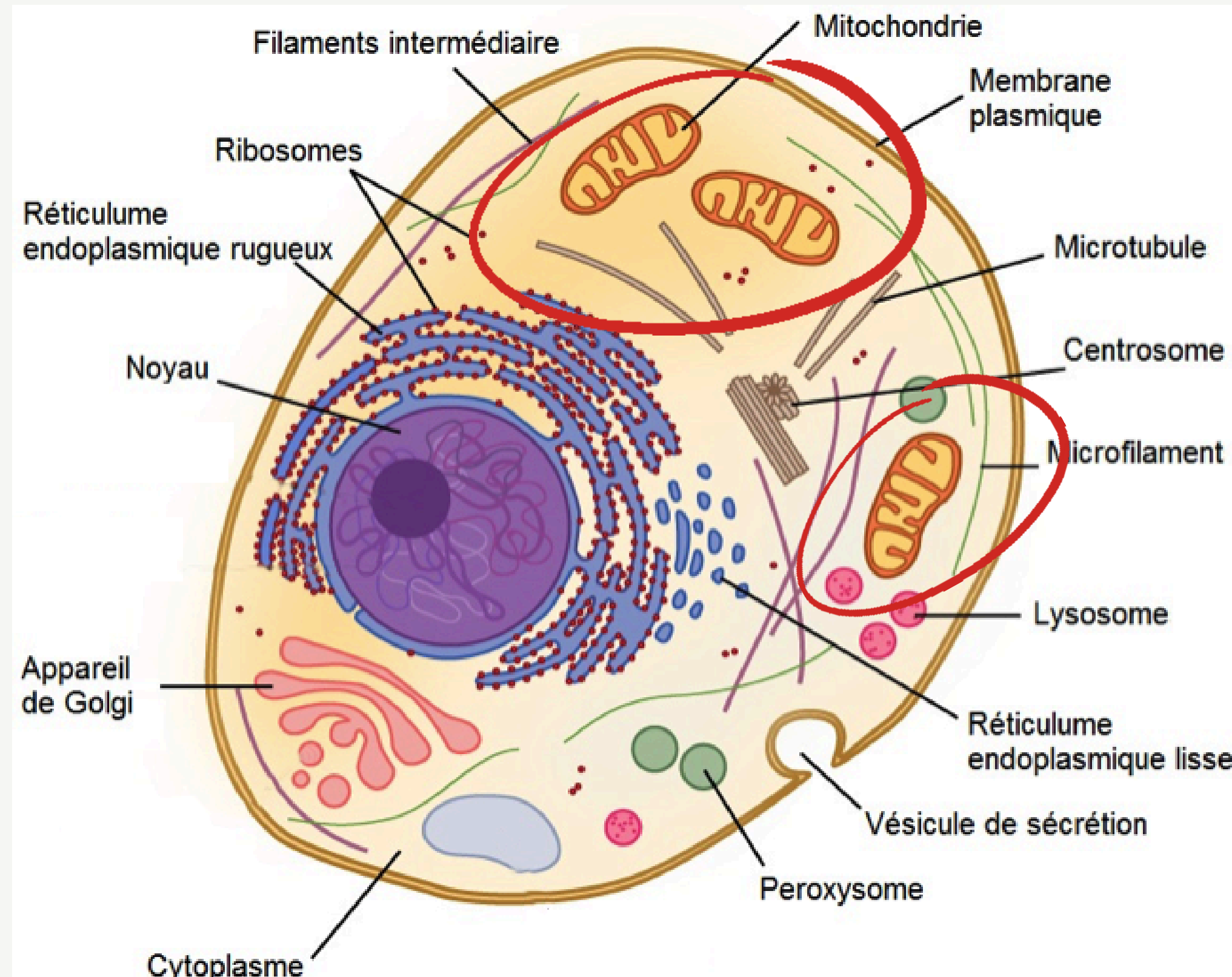
↑
Évolution

←
Évolution

Mutualisme



Symbiose



Intéractions interespèces

S'inspirer de
l'évolution
dans la nature

++ mutualisme symbiose	0+ commensalisme	- + parasitisme
+ 0 commensalisme	0 0 neutralisme	- 0 antibiose
+ - prédation	+ 0 amensalisme	-- compétition

↑
Évolution

Confiance

←
Évolution

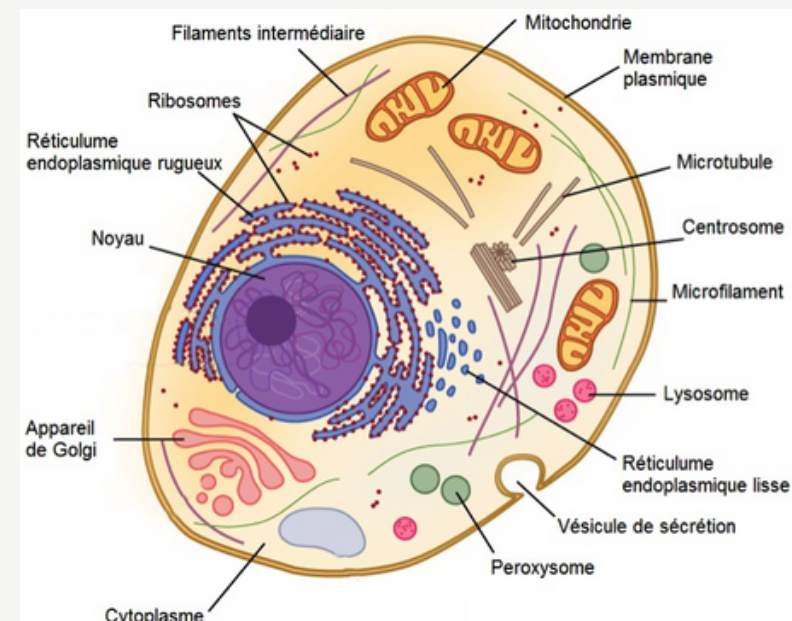
Commensalisme



Mutualisme



Symbiose



Retour d'expériences dans votre organisme :

- décider
- gérer
- exécuter
- disposer
- partenariat?
- financement - ressources?

Croyance en la diversité

Ingrédient
de la confiance
dans un groupe

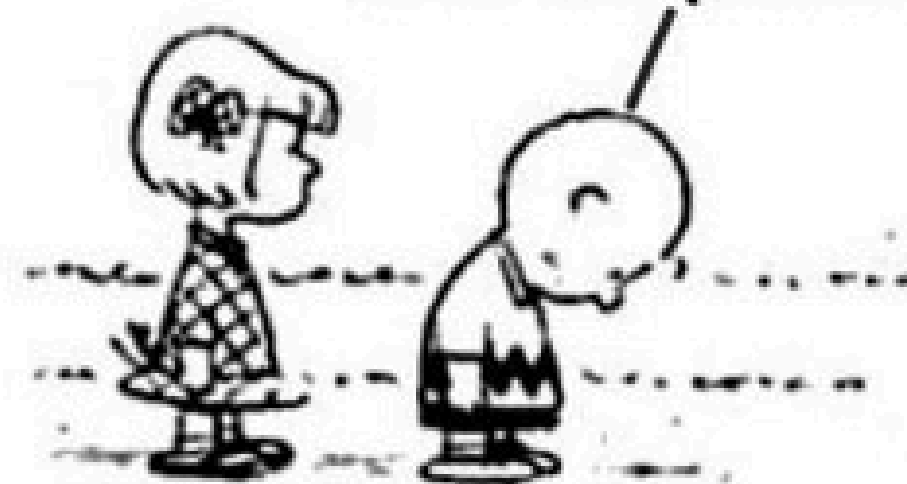
On peut rien faire ensemble,
on est trop différent!



Pourquoi tu dis ça?



Parce qu'on résout pas un puzzle
avec des pièces identiques.





Coopération

Favoriser la confiance

Ingrédients de base

01

Objectif
commun clair

02

Reconnaissance
des capacités
de toutes et
tous

03

Accueil des
vulnérabilités
de toutes et
tous

04

Rôle de
chacun·e est
clair

05 Réussite commune
sur tous les plans

**En groupe de 4
10min**

VOTRE organisme
quels sont les ingrédients qui fonctionnent
bien et entre qui?

**Retour en groupe
5min**

Posture de la facilitatrice·ur

Écoute active

Parler au "Je"

Se positionner en cercle
holoptisme

**Désir de comprendre
l'autre**
avant d'être compris

Partager équitablement
la **parole**

Auto-responsabilité,
nommer les choses

Ouverture et
bienveillance

Confiance au groupe

Place délicate de la porteuse de projet

“Si tu veux construire un bateau, ne rassemble pas tes hommes et femmes pour leur donner des ordres, pour expliquer chaque détail, pour leur dire où trouver chaque chose...

Si tu veux construire un bateau, fais naître dans le cœur de tes hommes et femmes le désir de la mer.”

Antoine de Saint-Exupéry



PAUSE – 10 min

Faize autrement
Décider ensemble



Décider ensemble

Qui à le pouvoir?

Qui peut contraindre les autres à faire ce que l'on veut?



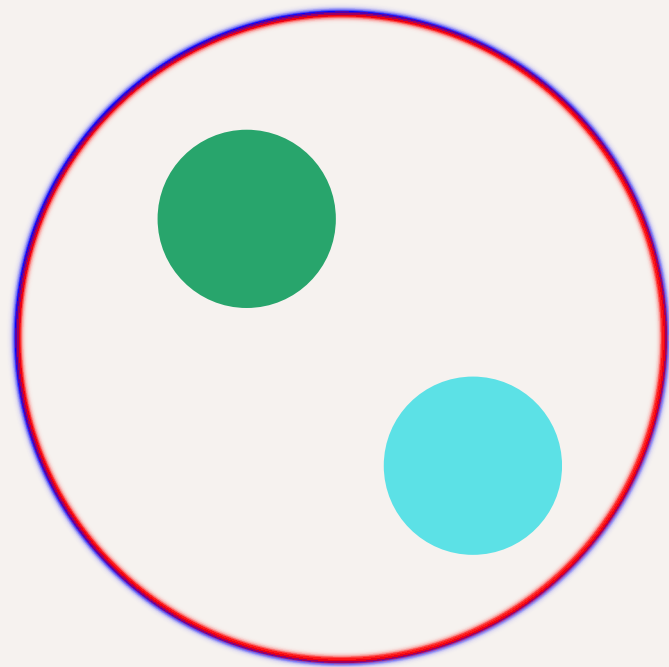
Dictature

Vous dans votre organisme?

Démocratie directe



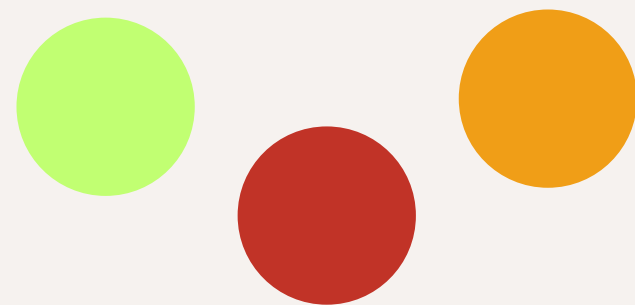
Décide



Gère



Execute



Reçoit

Client·e - bénéficiaires - ect

**Comment décidez ensemble?
Quelles sont les façons de prendre des décisions collectives
et démocratiques?**

Vous en connaissez?

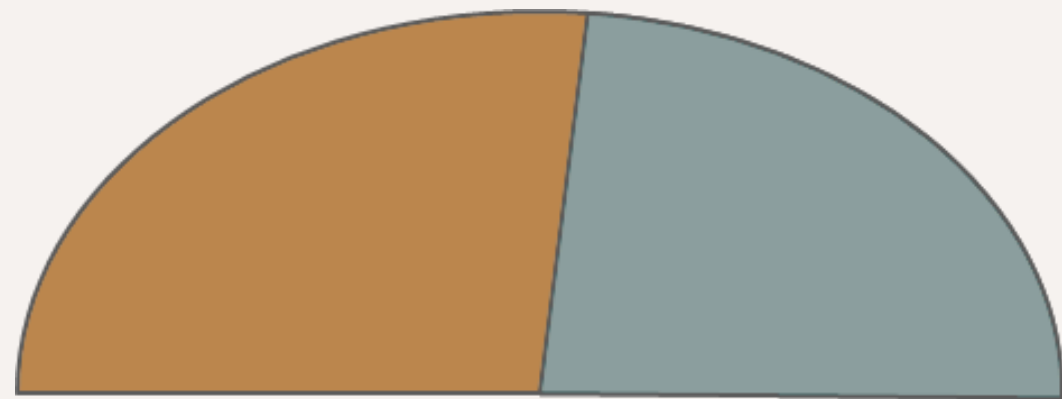
- Le vote représentatif - les député·es votent les lois
- La vote à la majoritaire - élection de nos député·es
- L'unanimité
- La prise de décision par consensus ou consentement
- La prise de décision par avis (advice-seeking) ou à double vitesse
- L'élection sans candidat...

Quels sont les avantages et les limites de ce prises de décision collectives?

Le vote majoritaire

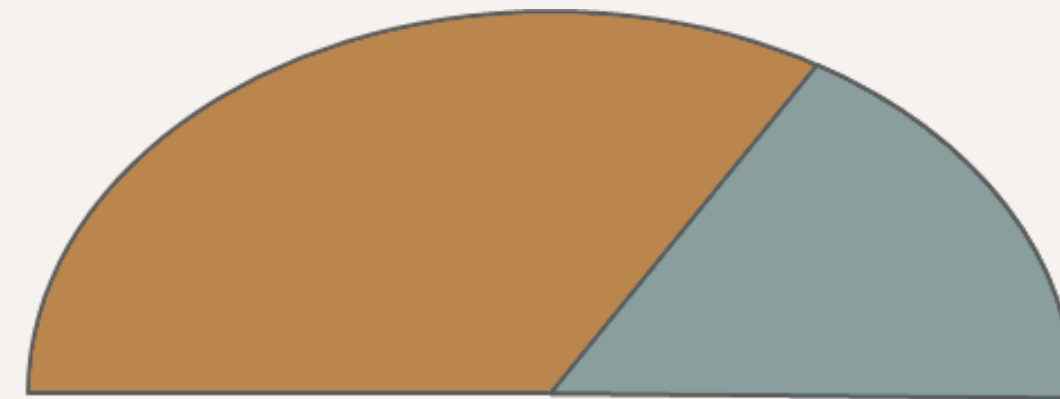
Majorité absolue

50%+1



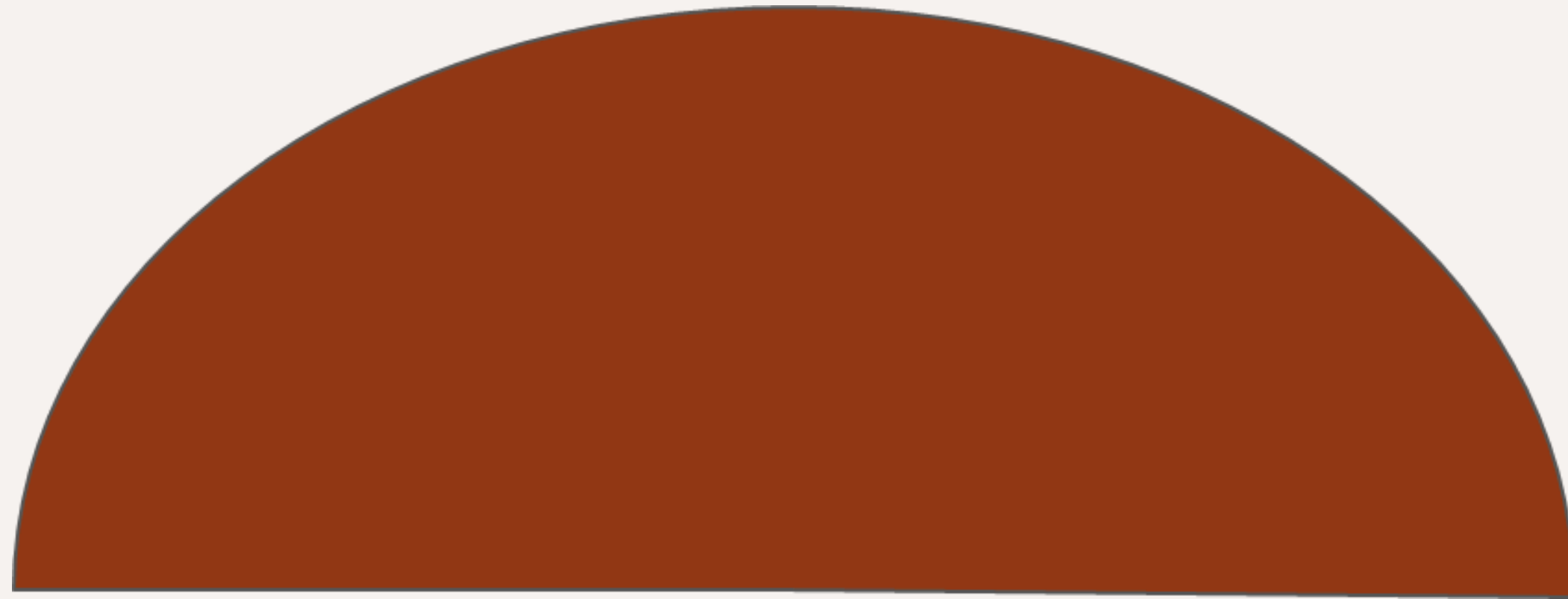
Majorité qualifiée

choisie en amont (ex : majorité au $\frac{2}{3}$)



Science4All - démocratie épisode de 1 à 19

L'unanimité

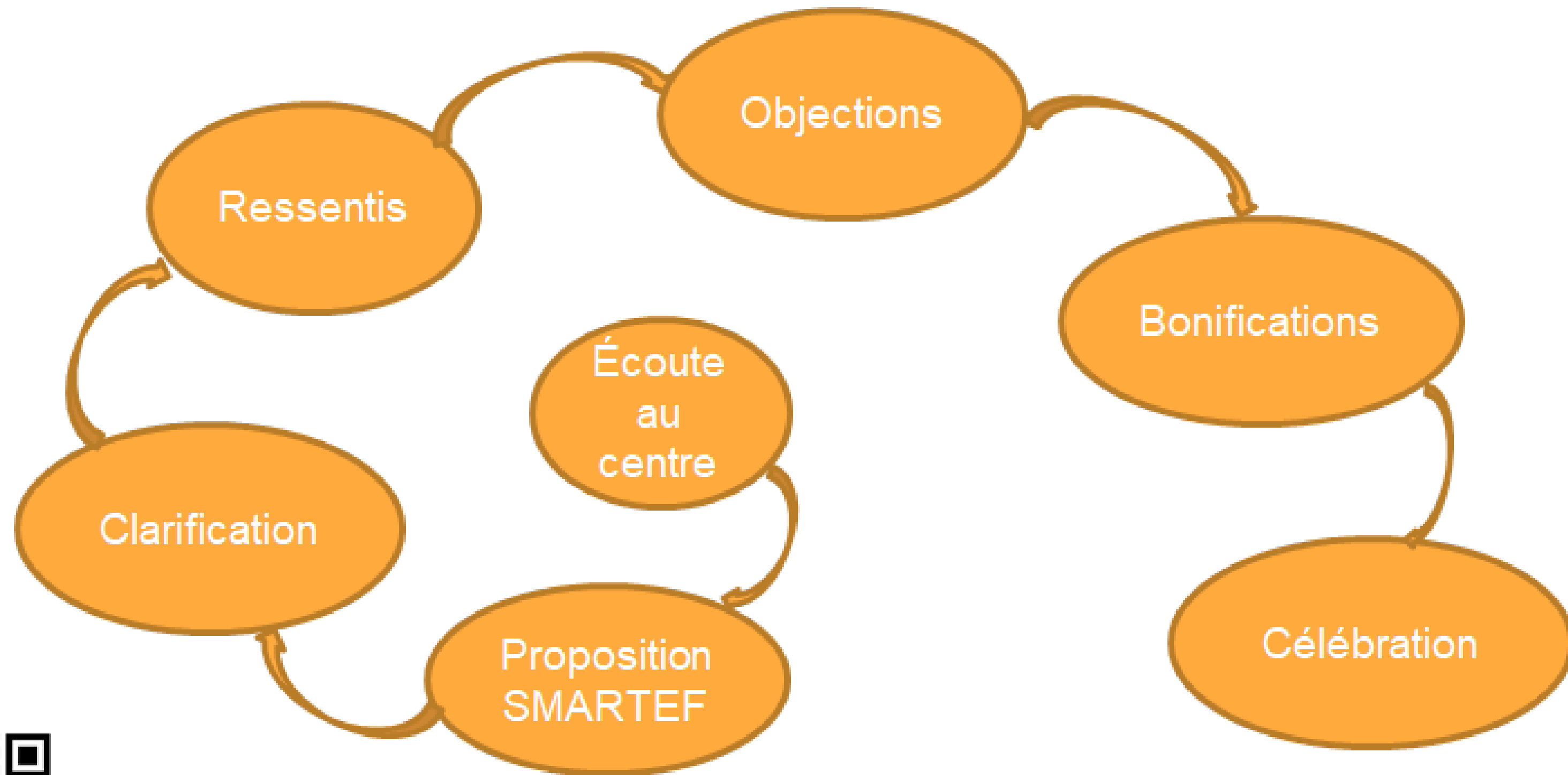


Essayer de convaincre l'autre... peut aller sur des gros stratégies d'influence : acheter le vote, menacer, faire un échange...

La prise de décision par (consensus) consentement



Université du nous - mooc sur la gouvernance partagée



Université du nous - mooc sur la gouvernance partagée



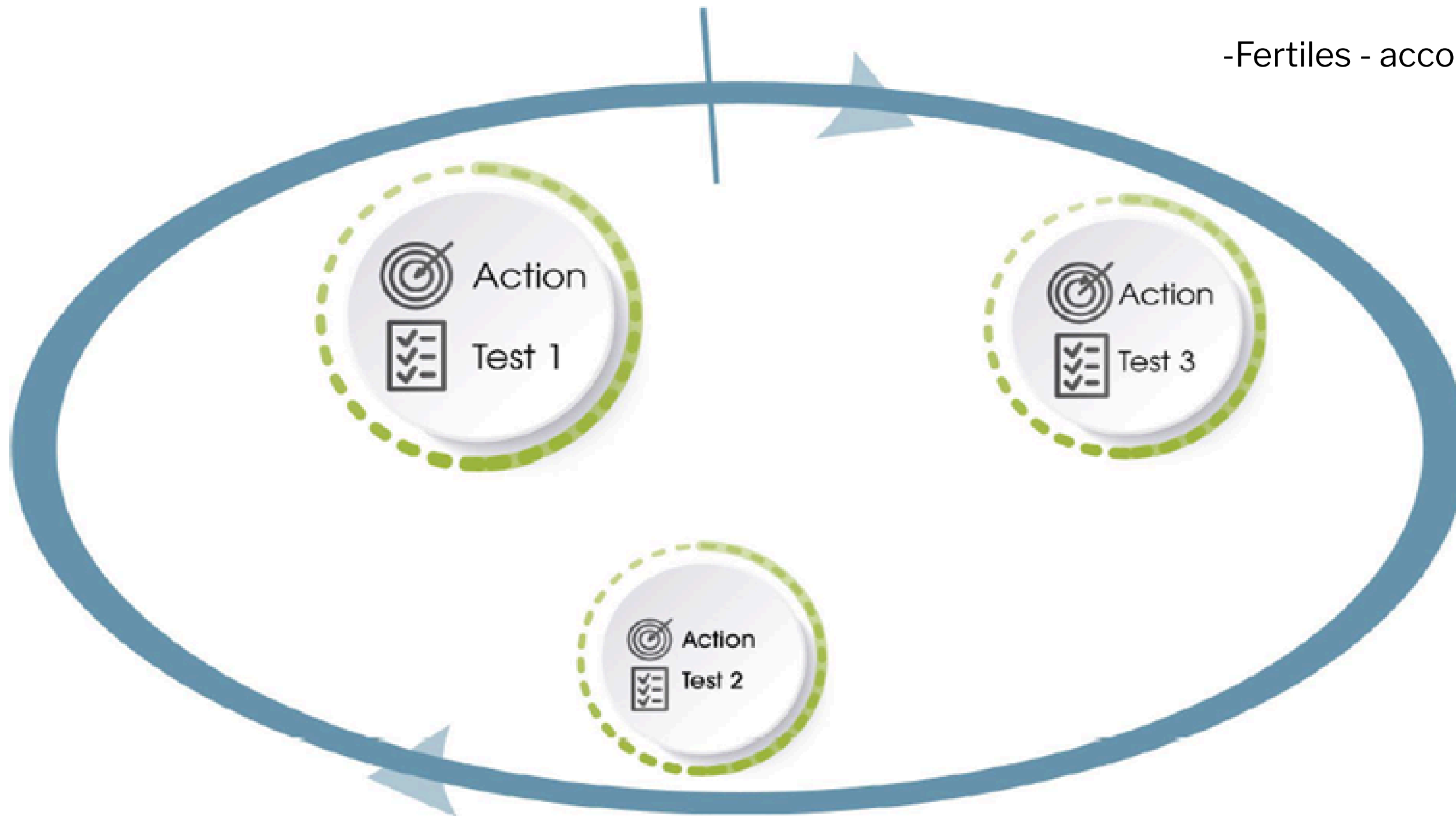
Décision à double vitesse

Date de décision en groupe

**2023 - Plan de développement de communauté
nourricière de Saint-Luc-de-Vincennes**

Annexe 11

-Fertiles - accompagnement en permaculture



**En groupe de 4
10min**

VOTRE organisme

Qui décide et comment on décide?

Pourriez-vous utiliser ce type de décisions collectives avec des groupes définis dans votre organisme? (exemple bénéficiaire, direction avec CA, codirection? ...)

**Retour en groupe
5min**

Les défis de décider ensemble!



Avantages	Limites
Mode de décisions cohérents avec les valeurs de l'organisme	Peut être chronophage si mal encadré
Favorise le pluralisme et l'intelligence collective	confrontation - impasse idéologique exemple charité VS solidarité LA BIENPENSANCE pour autrui
Renforce le rapport égalitaire, la robustesse et l'autogestion	n'est pas à l'abri de dynamiques de pouvoir informel - les hubs
Renforce le sentiment d'un projet commun, d'appartenance	Risque de paralysie ou de scission en cas d'impasse - démobilitation

Attention : décider ensemble ne signifie pas de TOUT décider TOUT ensemble!

Cela demande de développer des pratiques et des processus (cadre) précis, de se former et s'éduquer, d'expérimenter, définir les niveaux de participation, de responsabilités, d'imputabilité (inclusion/exclusion)

Aussi, ne pas confondre efficacité et efficience.

Attention aux absents

- l'environnement
- les générations futures

Élections sans candidat pour choisir les rôles de la co-gestion!!!!

- Ensemble faire la liste des qualités nécessaires pour un rôle choisi. Il n'y a pas de pondération
- En fonction de cette liste chacun.e écrit sur un papier une personne choisie
- Chacun.e à tour de rôle, de vant tout le monde et **sans anonymat**, dit la personne choisie et explique pourquoi
- Établir une liste au fur et à mesure
- En fonction de tout ce qui a été nommé, une personne fait une proposition d'un.e candidate
- Ça passe à la gestion par consentement
- La ou les personnes choisie peuvent mettre des vetos ou conditions



Université du nous - élection sans candidat

FUN FACT - lorsque c'est bien fait, la personne choisie est rarement dans la première liste de personne

Faize autrement Co-gestion



Co-gestion

Opérationnalisation des décisions

Je décide seule du comment on opérationnalise ou à plusieurs?



CHOISIR LA PÉNIBILITÉ DES AUTRES...



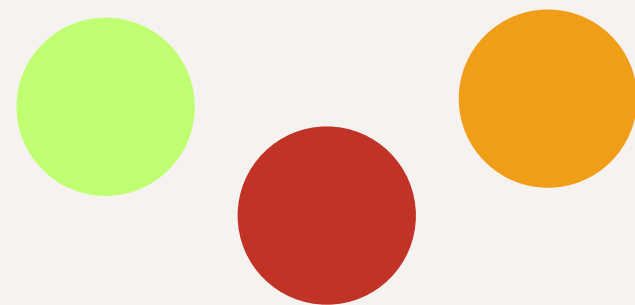
Décide



Gère



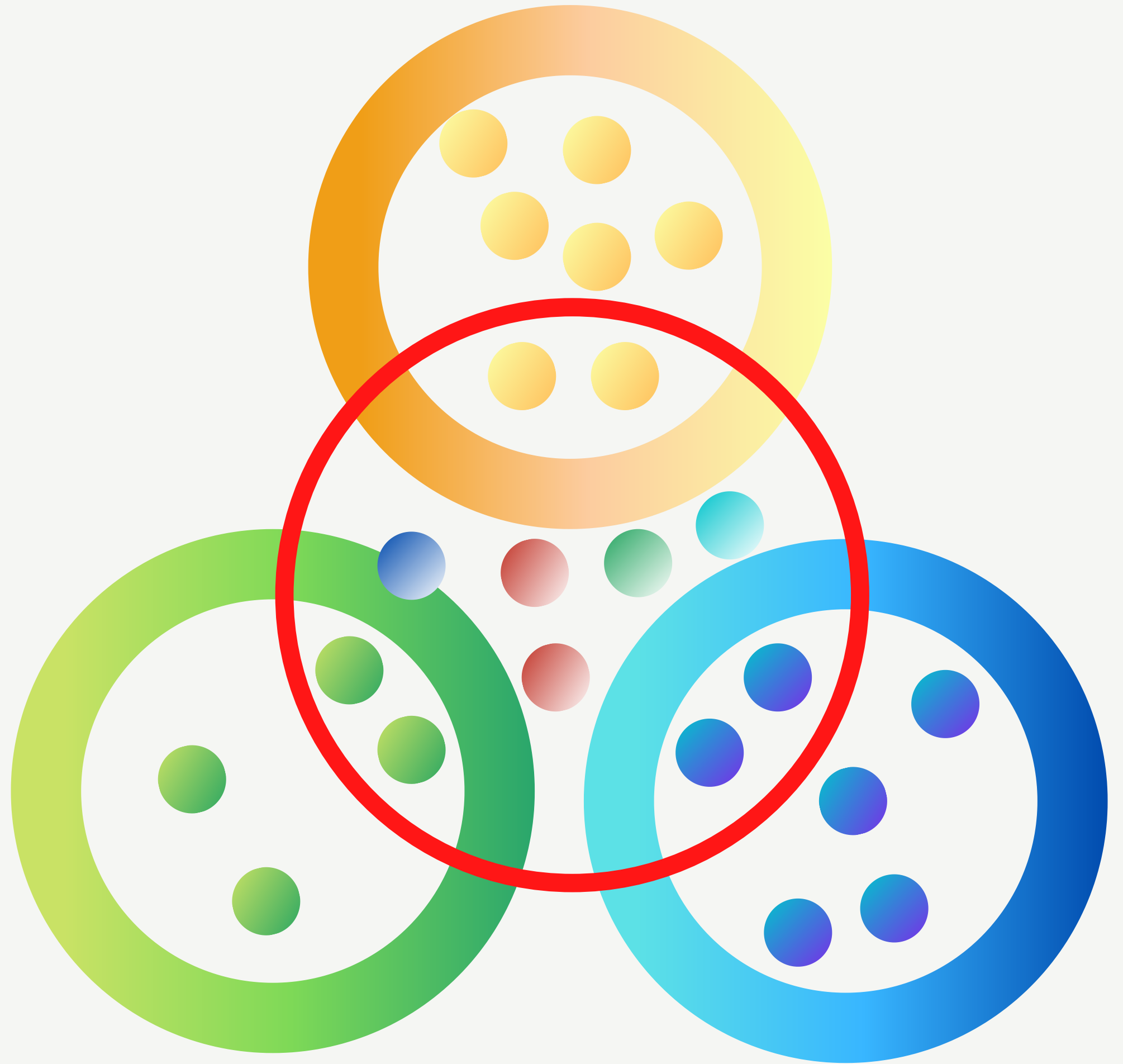
Execute



Reçoit
Client·e - bénéficiaires - ect

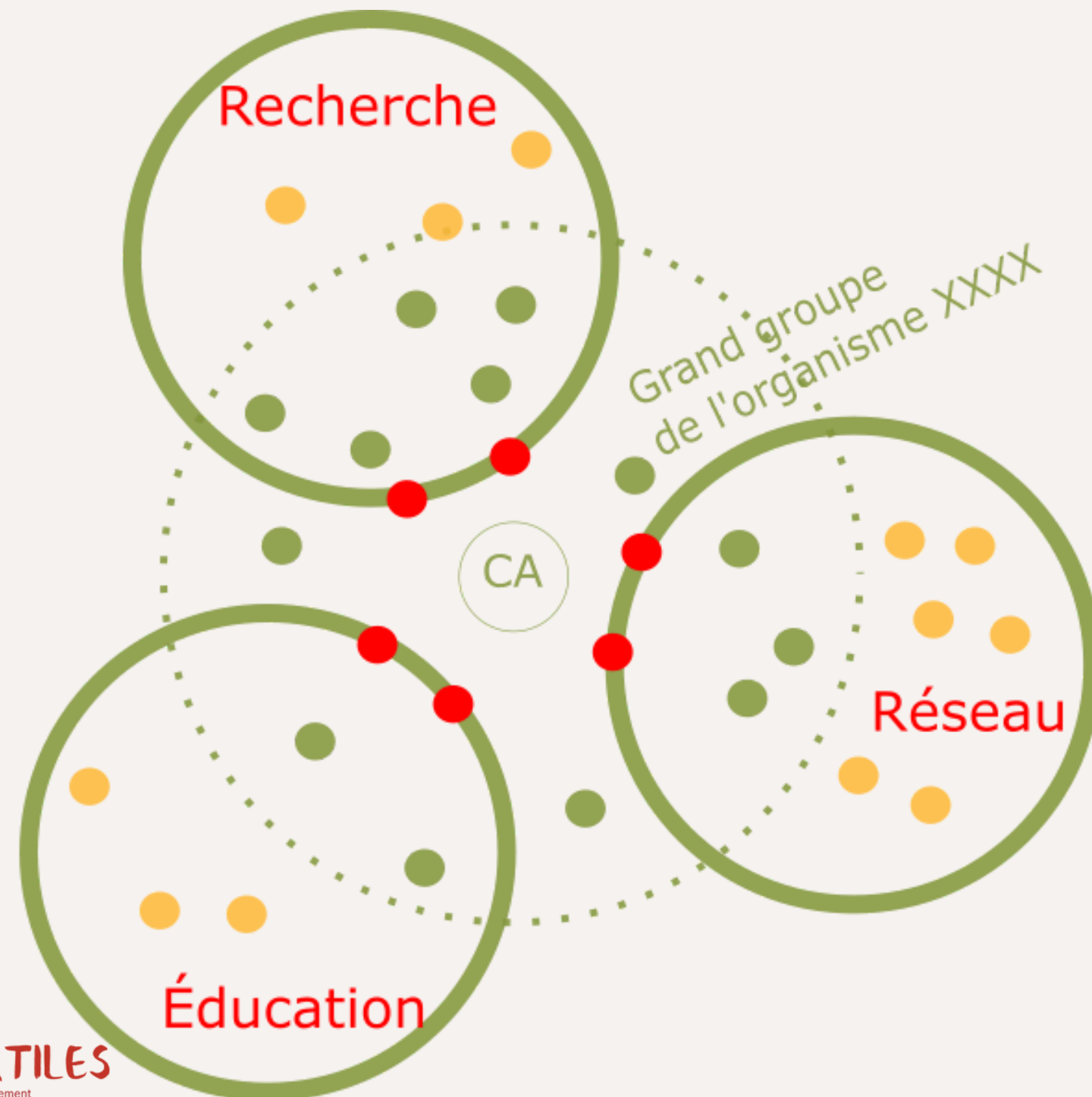
Sociocratie

Mutualisme



La sociocratie

Le CRITIC - collectif de réflexions sur les communs



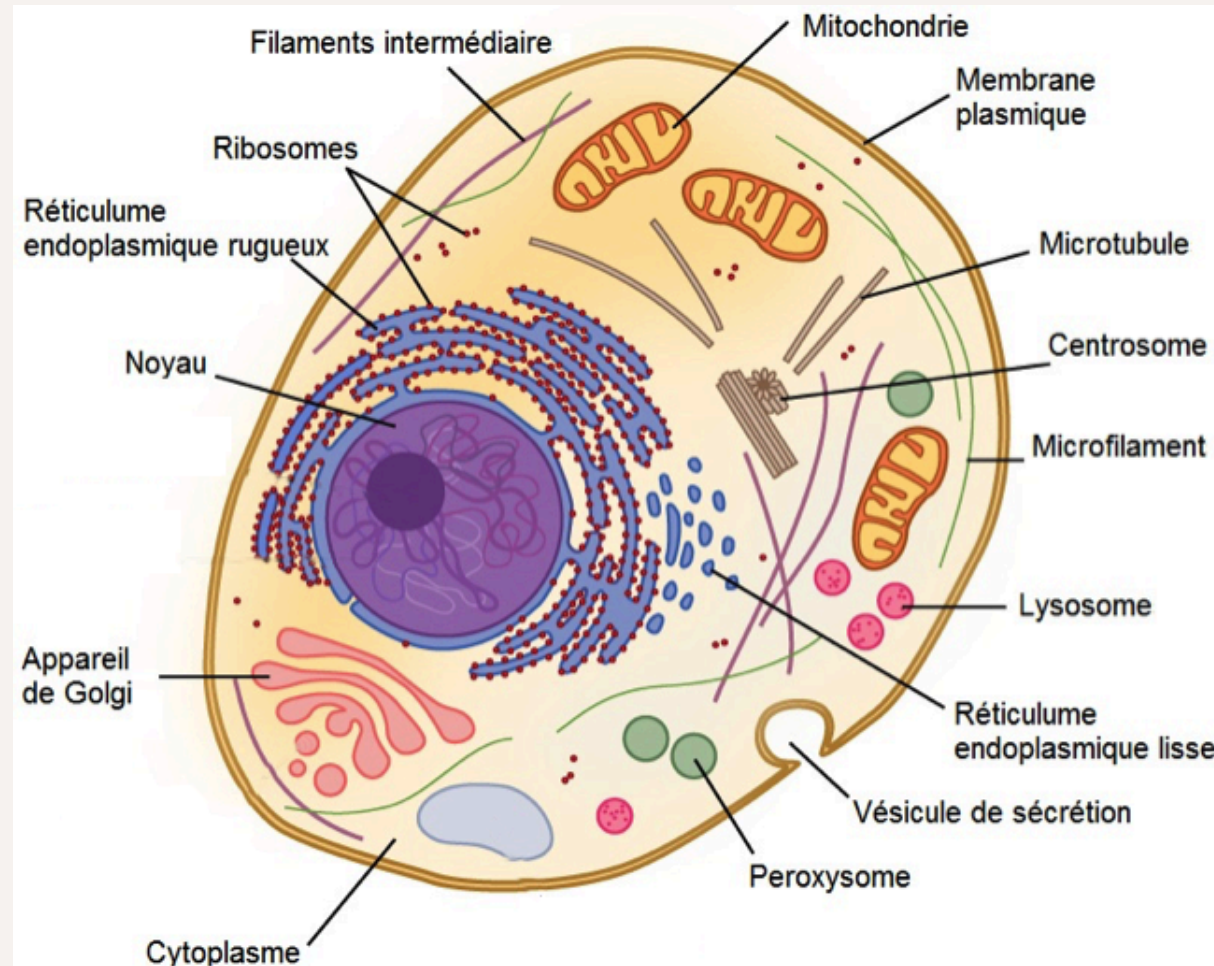
- Personne membre de l'organisme XXXX
 - Personne lien-responsable, choisi pour un mandat à durée déterminée. Elle sait ce qu'il se passe dans son cercle. On peut donc prendre des nouvelles par elle.
 - Personne de l'écosystème externe - partenaire
- Le CA décide comment tous les groupes fonctionnent.
 - Double lien au centre
 - Le CA (ou groupe-noyau) tranche toutes les décisions.
 - Efficace dans certains cas, moins évident pour préserver le sentiment d'appartenance et d'empuancement pour les décisions rapides

Sociocratie

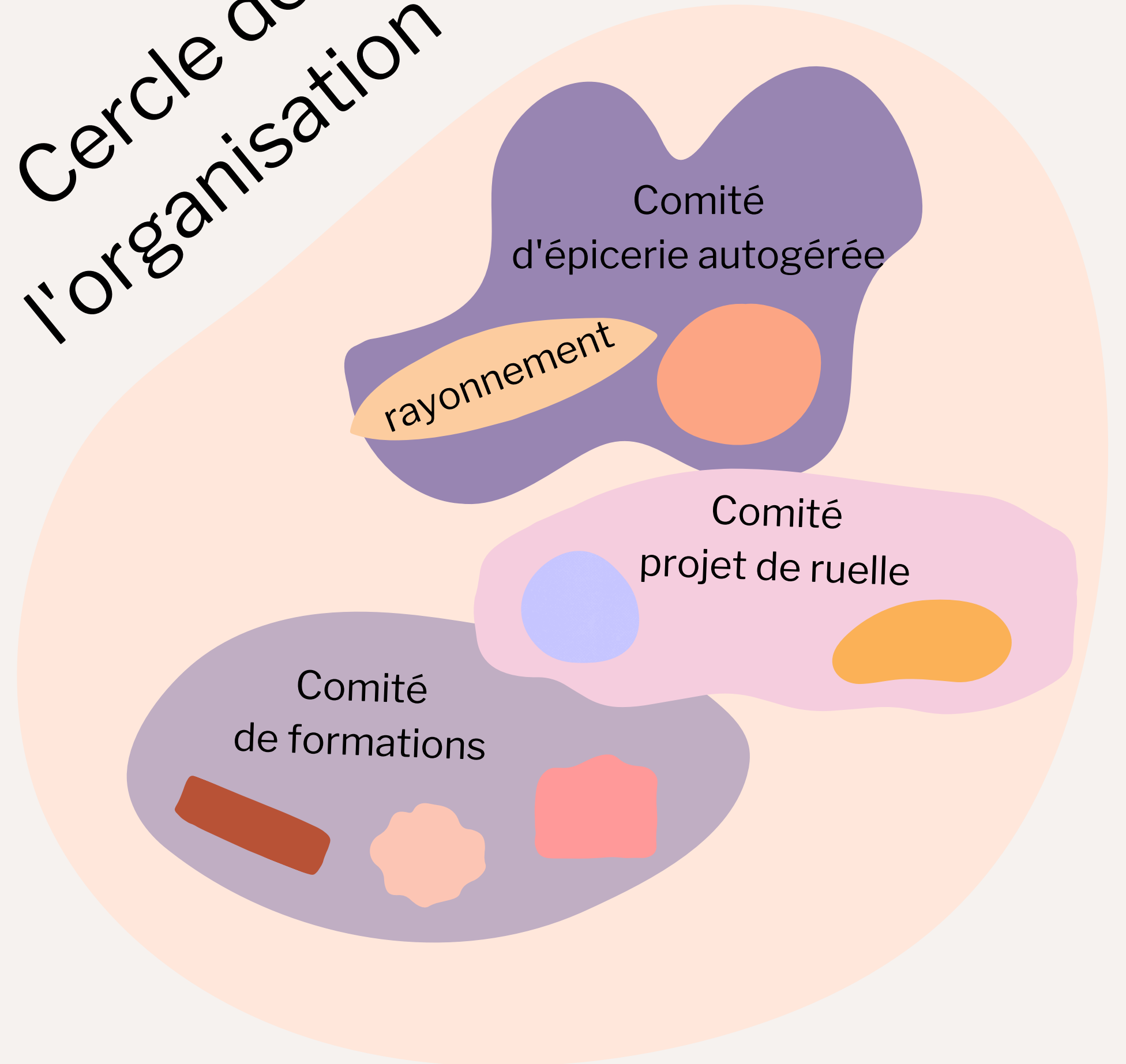
- Modèle de gouvernance partagée sous un fonctionnement d'**auto-organisation et de prise de décision distribuée**
- S'appuie sur la liberté et la **co-responsabilisation des actrices et acteurs**
- Principe de décision par (consensus) consentement, les doubles liens et des élections sans candidat

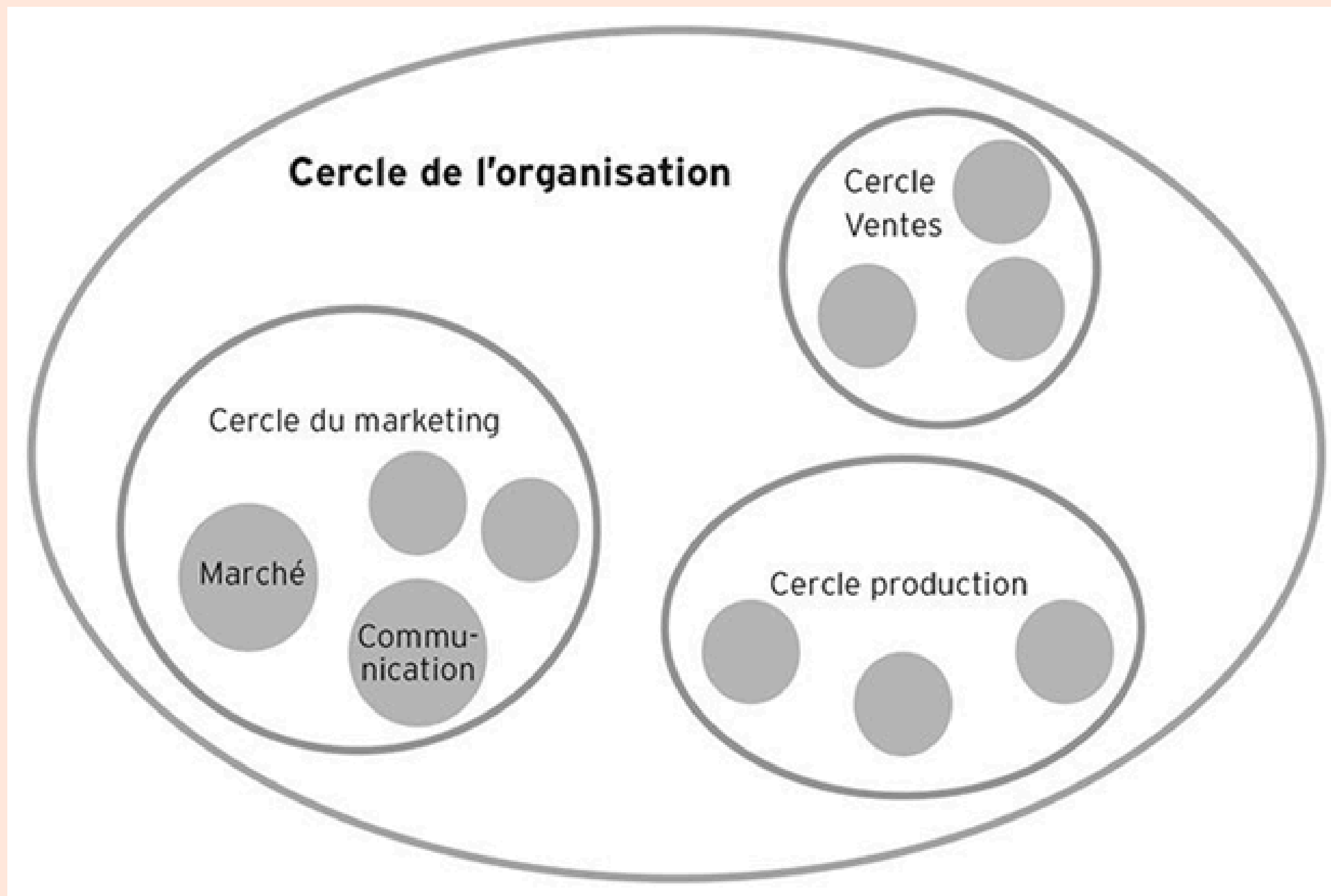
Holacratie

Symbiose



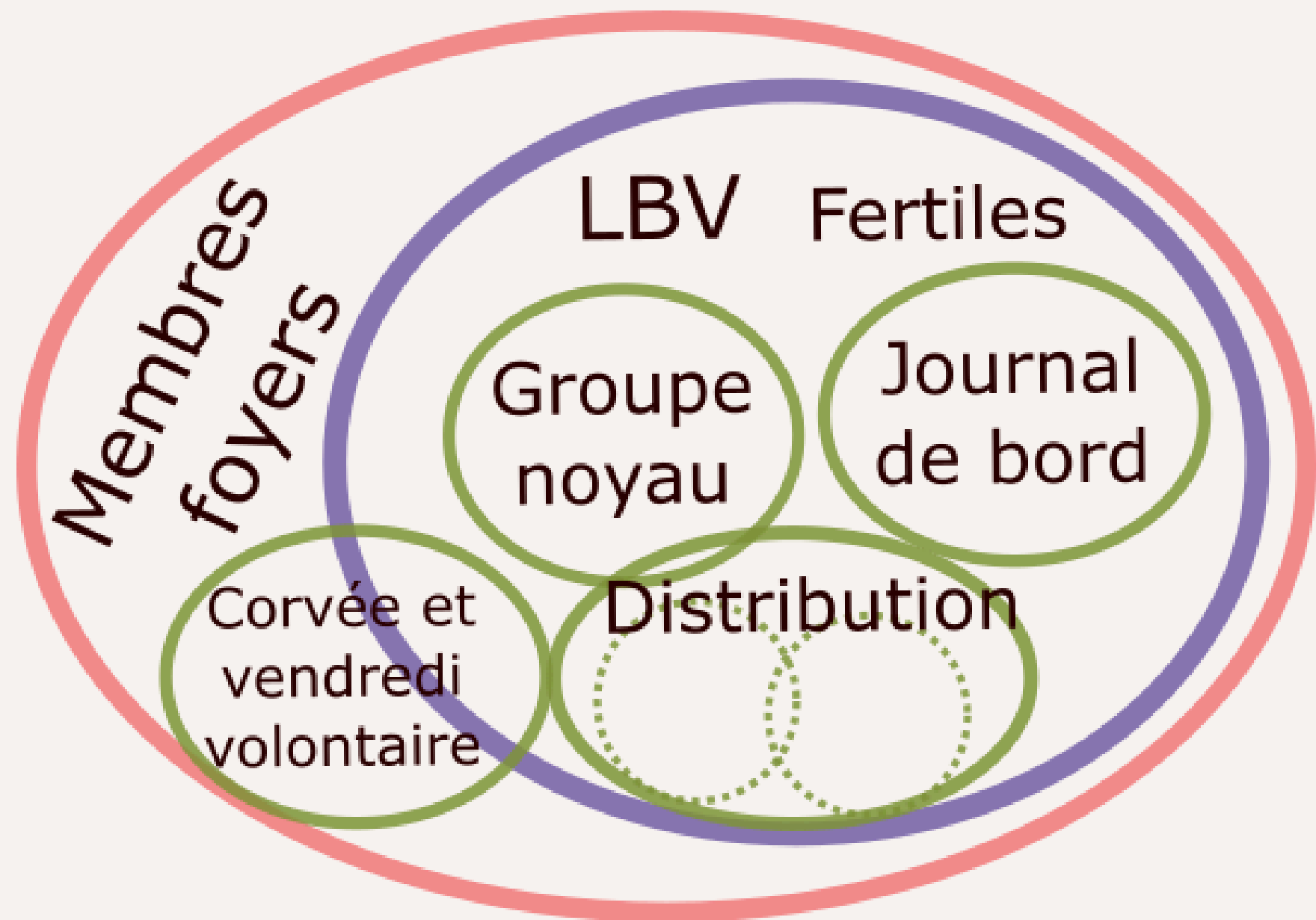
Cercle de l'organisation





Holacratie

La communauté de la ferme les Bontés de la Vallée



- La communauté
 - Les membres ou personnes qui décident ou influencent
 - Les différents groupes et dynamiques qui ont émergé
Non-exhaustif
- Chaque groupe décide de sa propre gouvernance et hiérarchie de décision (même si ce n'est pas encore 100% en conscience et par et pour)
 - L'ensemble des groupes répondent à une vision plus ou moins commune : soutenir la ferme et donc son offre
 - C'est une gouvernance de type holacratique et non sociocratique

Holacratie

- Modèle de gouvernance fondé sur la mise en œuvre formalisée de modes de prises de décision et de répartitions des **responsabilités communes**
- S'appuie sur la liberté et l'**autonomie des membres**
- **Leadership partagé**

Faize autrement
Décider ensemble et co-gérer



Commun

Ressource

Bien tangible ou intangible



« objet-lien »

Jardins, bâtiment patrimonial, eau, forêt, espace, numérique, la connaissance, etc.

Communauté

Ensemble de personnes utilisatrices / coproductrices



« commoneuse »

et

« commoneur »

Règles

Systeme de gestion collective de la ressource et de la communauté



« gouvernance par les pairs »

L'art du commoning

Le commoning est moins une chose qu'une activité, un processus collectif, basé sur des pratiques sociales de « mise en commun »

Commoning

Tout est une histoire de posture!

**STATUT JURIDIQUE ne fait
pas la gouvernance...**



LES HUBS



L'HORIZONTALITÉ N'EXISTE PAS





Quoi faire?

- Regarder qui peut renverser le pouvoir - être en clarté - monter tout le monde en compétence
- Honnêteté intellectuelle avec vous même : est-ce que dans ce cas précis ou ce contexte je souhaite réellement être en codécision ou cogestion?
- exemple Fertiles : je suis la boss - décision pour moi
- Niveau de décision : qui peut exclure ou inclure quelqu'un.e? - la porosité de la membrane
- qui connaît les ressources incluant les finances et peut décider ce qu'ielles fait avec?
- Qui a l'ensemble de l'information?

**En groupe de 4
10min**

Dans votre organisme quel HUB êtes-vous?

Pourriez-vous utiliser cette posture pour amener plus de co-gestion? Et via quel levier?

**Retour en groupe
5min**

La gestion collective, c'est un apprentissage

La gestion collective, tel que d'un commun, est-ce plus efficace? plus humaniste?

- Dans tous les cas, la gestion collective soulève des réflexions sur :
 - L'aliénation de certaines structures organisationnelles versus l'autonomie défendue par d'autre
 - La capacité de tous êtres humains à s'organiser collectivement
 - La place de l'égalité et de la liberté dans nos organisations
 - Le rôle et la nécessité d'avoir des "chef.fes"
 - L'autonomie et le développement des personnes
 - La responsabilisation collective

MAIS la gestion collective demande un apprentissage important et le développement d'habiletés particulières... que nous n'apprenons pas à l'École et dans notre société nécessairement.

Boite à outils

- 1 Créer une vision commune
- 2 Définir nos valeurs communes
- 3 Co-écrire des réunions
- 4 Co-créeer des contrats
- 5 Débattre de façon efficiente selon le nombre

Boite à outils

- 6 Prendre des décisions par consentement
- 7 Élire pour choisir des rôles
- 8 Prévenir les conflits
- 9 Restaurer les liens

NOTRE VILLE PERMA CULTUR ELLE

CHRISTELLE FOURNIER &
GABRIELLE ANCTIL
VALÉRIE AYOTTE
STÉFANY CHEVALIER
MURIEL FOURNIER
LEYLA LARDJA
AGATHE LEHEL
NADIA PONCES MORALES
ABRIELLE SIROIS-COURNOYER
ANDREA WILLIAMSON
FRANÇOISE ZORODDU

FERTILES
ÉDITION

L'intention de cet essai est d'ouvrir la réflexion aux écocitoyen·nes qui se sentent interpellé·es afin de favoriser le maillage fertile entre les projets soutenant la transition socioécologique et inventer ensemble nos villes résilientes dont l'éthique s'inspire des trois principes de la permaculture. Il intègre à la fois des réflexions théoriques et des fiches pratiques.






Les Permacultur'ELLEs


Balado qui met en lumière les permacultrices

Les Permacultur'ELLEs
avec
Simrin Desai
Episode #5




Balado par
FERTILES

Les Permacultur'ELLEs
avec
Nadia Ponce Morales
Episode #6



Balado par
FERTILES

Les Permacultur'ELLEs
avec
Leyla Lardja
Episode #2




Balado par
FERTILES

Les Permacultur'ELLEs
avec
Gaëlle Jaudard
Episode #3




Balado par
FERTILES

Les Permacultur'ELLEs
avec
Laurie St-Fleur
Episode #7




Balado par
FERTILES

Les Permacultur'ELLEs
avec
France Raymond Daragon
Episode #4



Balado par
FERTILES

Les Permacultur'ELLEs
avec
Michelyne Côté
Episode #1



Balado par
FERTILES

FORÊT NOURRICIÈRE BORÉALE - RÉFLEXIONS & PARTICULARITÉS QUÉBÉCOISES

COLLECTIF BORÉAL
CHRISTELLE FOURNIER
MICHELYNE CÔTÉ
MARIE-CLAUDE RICARD
RAPHAEL BLAIS

FERTILES
ÉDITION } 4

Cet essai propose de découvrir la conception de la forêt nourricière adaptée au climat et au territoire québécois à travers le prisme des 6 saisons autochtones. Voici le premier ouvrage local sur cette thématique permaculturelle qui invite à approfondir ses connaissances et sa réflexion autour de l'autonomie alimentaire, en ces temps de défis socio-environnementaux.

Collectif boréal



Merci!



www.fertiles.ca
contact@fertiles.ca